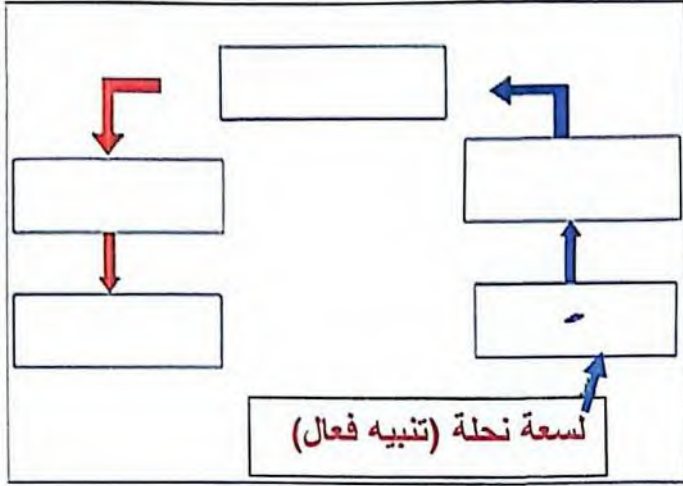


وقفه تقويمية خاصة بالسداسي الثاني لمادة علوم الطبيعة والحياة

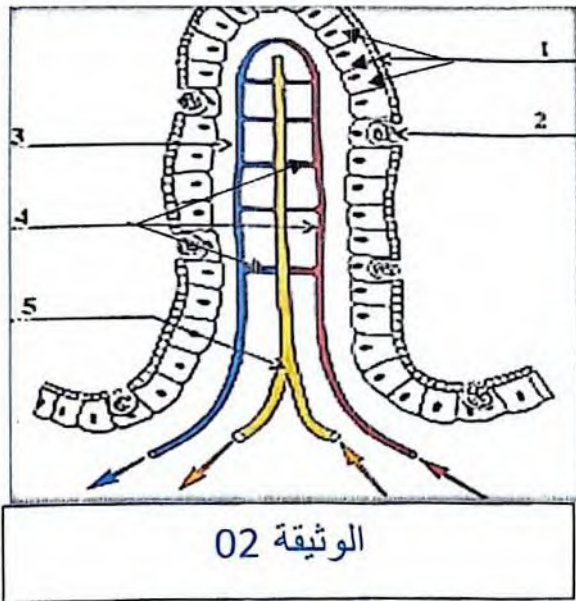
الوضعية الأولى (06 نقاط)

- في حقل جدتي رأيت فاكهة مشمش مددت يدي لقطفها
فلسعتني (وخزتني) نحلة فسحبت يدي بسرعة
1 - حدد طبيعة الأفعال المسطر عليها موضحا
المركز العصبي المسيطر عليها
2 - أعد رسم المخطط مع توضيح العناصر المشتركة
في حدوث الحركة سحب.

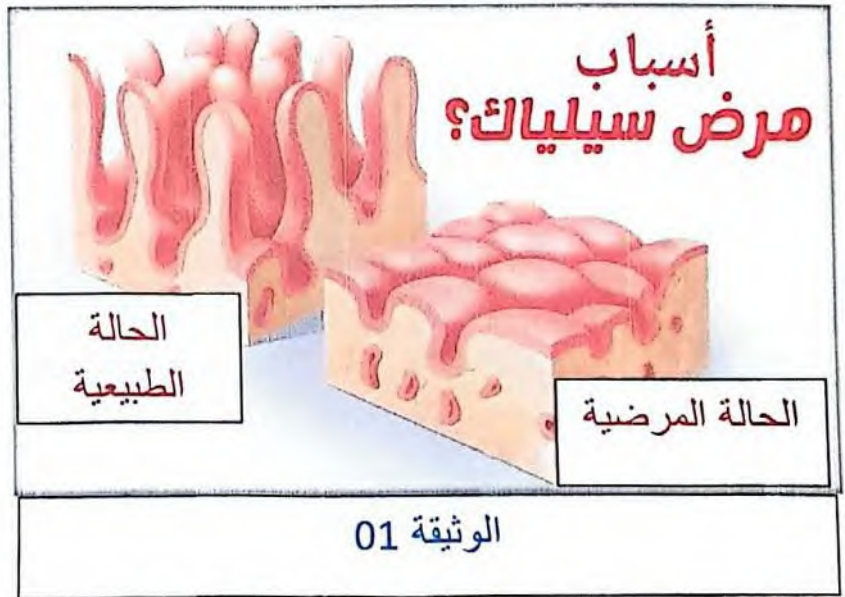


الوضعية الثانية (06 نقاط)

تمثل الوثيقة 02 أحد سطوح التبادل بين الوسط الداخلي والوسط الخارجي للعضوية:



الوثيقة 02



الوثيقة 01

- 1 - سم البنية الموضحة في الوثيقة 01 مع كتابة البيانات المرقمة
- 2 أ تتميز هذه البنية بخائص تمكنها من أداء وظائفها أذكرها.
ب- إن تلف هذه البنية بسبب حساسية الغلوتين أو اللاكتوز ينتج خلل في وظيفتها فينتج عن ذلك نحافة وتعب رغم إتباع نظام غذائي متوازن.
- أوجد العلاقة بين الخلل الوظيفي لهذه البنية والنحافة من جهة والتعب من جهة أخرى.

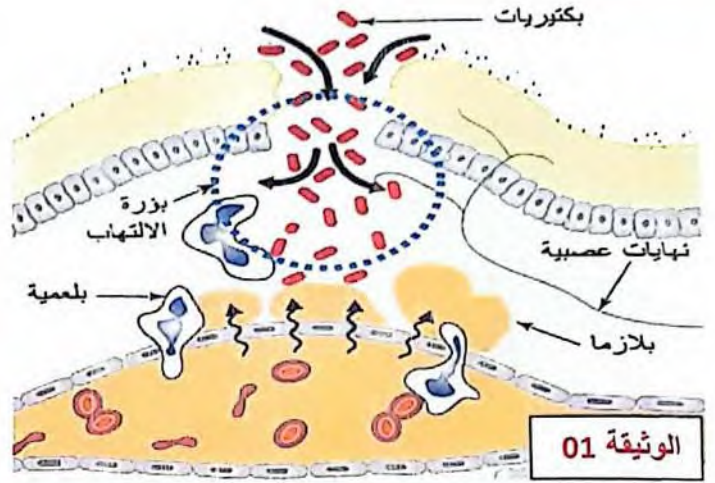
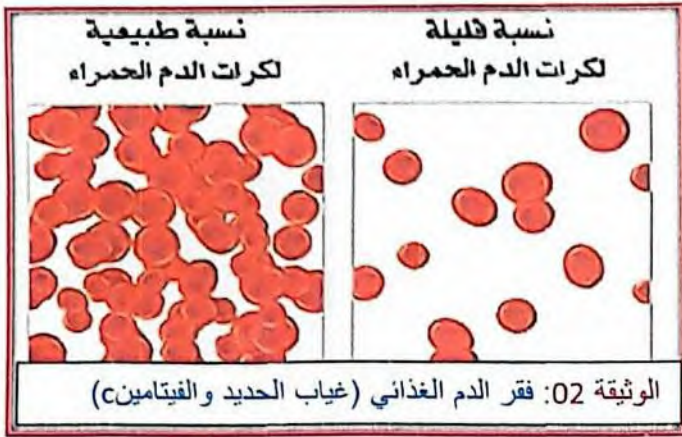
أقلب الورقة

وضعية إدماج (08 نقاط)

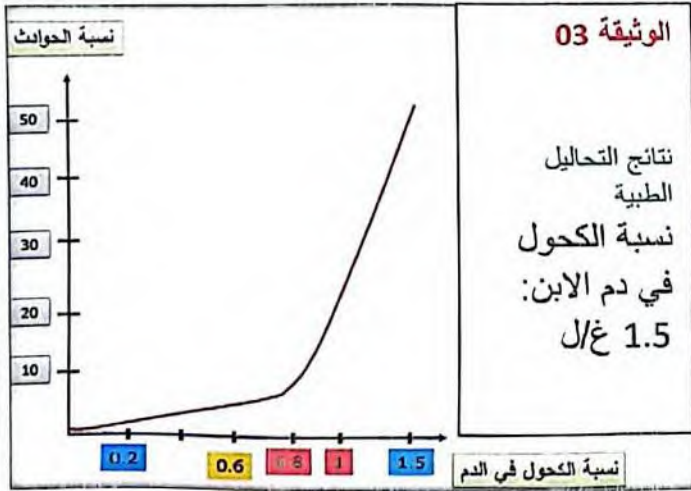
السياق:

لاحظت الأم على ابنها الوحيد المدلل عدة مشاكل صحية تتمثل في تعب دائم وضيق في التنفس مع تغير كبير في سلوكه المتمثل في فقدانه للتوازن الحركي الذي سبب له حادث سقوط خطير نتج عنه جروح بليغة مصحوبة بالأم حادة نقل على إثرها إلى قسم الإستعجالات الطبية وهناك تم إجراء التحاليل الطبية وصور بالأشعة وكانت النتائج كما يلي

الأسناد:



الوثيقة 01



التعليمات:

- اعتمادا على السياق والأسناد أجب على ما يلي:
- 1 - فسر الأعراض التي ظهرت على الابن
 - 2 - حدد سبب الحادث. مع الشرح
 - 3 - قدم نصائح لزملائك لوقايتهم من مثل ما حدث لهذا الابن.

بالتوفيق والتميز

مع تحيات الأستاذة بن عباس س