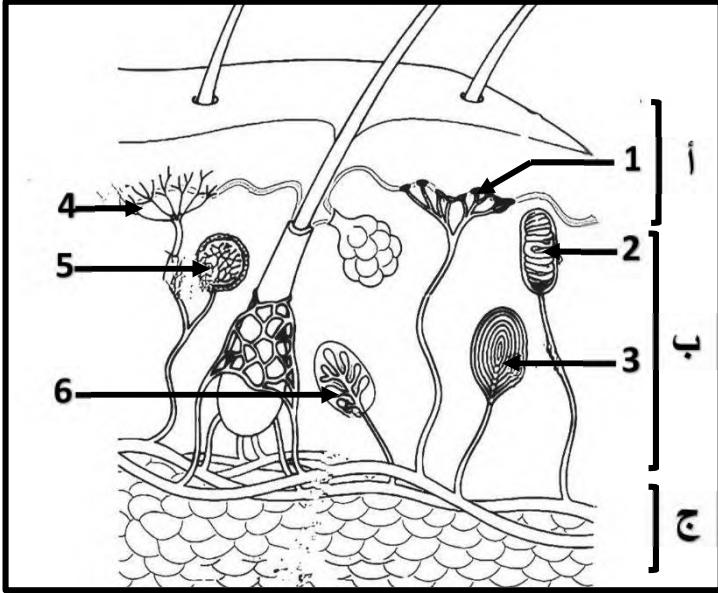




التمرين الأول (6ن):

قصد تحديد البنيات المسؤولة عن استقبال التنبيهات الخارجية قمنا بإنجاز الرسم التخطيطي الموضح في الوثيقة 1:



الوثيقة 1

- 1- أكمل البيانات المرقمة ثم ضع عنوان مناسب للوثيقة 1
- 2- حدد المنبهات التي تستقبلها البنيات الممثلة في الوثيقة 1

التمرين الثاني (6ن):

من أجل تحديد خصائص المستقبلات الحسية الموجودة في الجسم قدم استاذ العلوم الطبيعية الوثيقتين 2 و3:

المستقبلات الحسية بنيات متخصصة

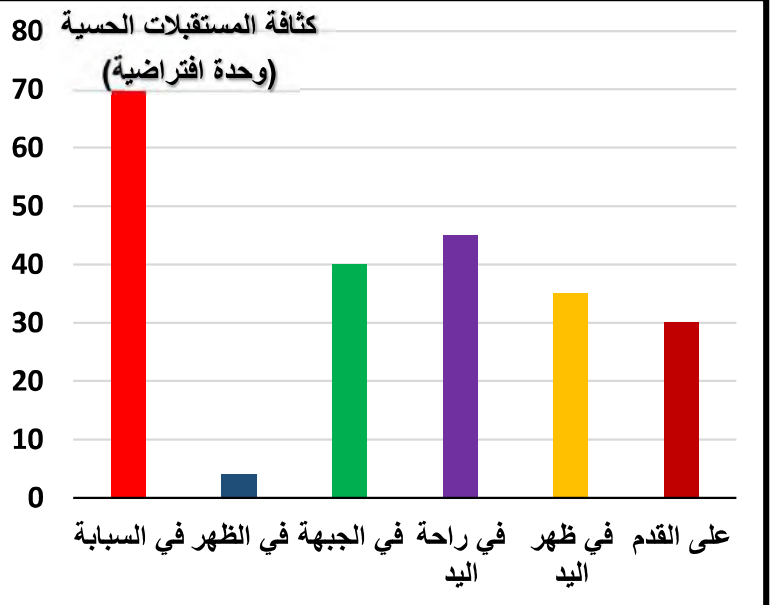
موجودة في كل عضو حسي (الجلد، العين،

الاذن، الانف، اللسان... ) مسؤولة عن

استقبال التنبيهات الخارجية وتتميز

بالنوعية في الإحساس.

الوثيقة 3



الوثيقة 2

1-أ- حلل معطيات الوثيقة 2

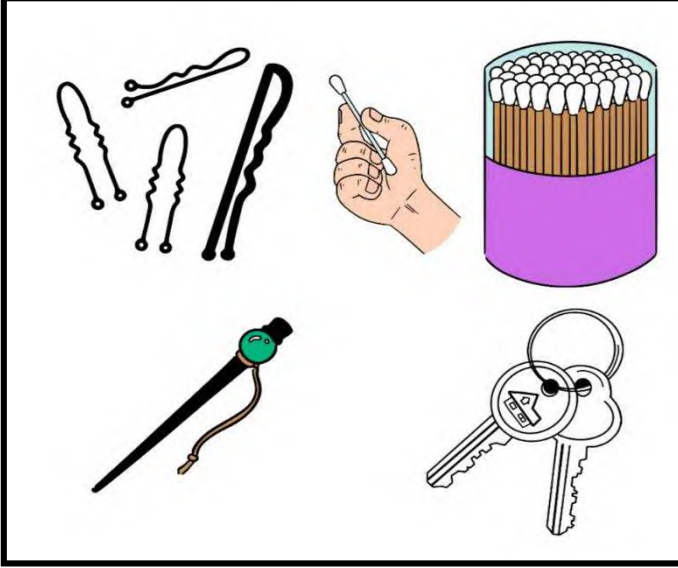
ب- ماذا تستنتج فيما يخص العلاقة بين كثافة المستقبلات الحسية واختلاف شدة الإحساس من منطقة الى اخرى.

2- تتميز المستقبلات بالنوعية في الإحساس اشرح ذلك؟

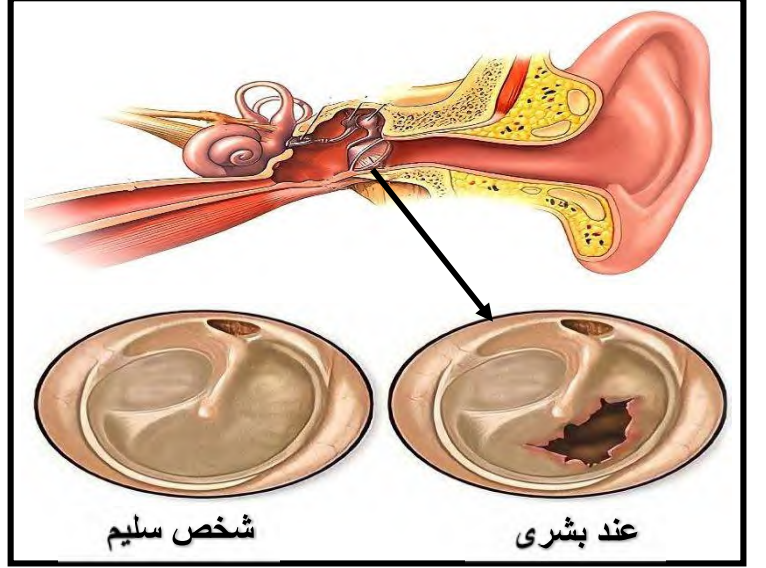
## الجزء الثاني (8ن)

الوضعية الادماجية:

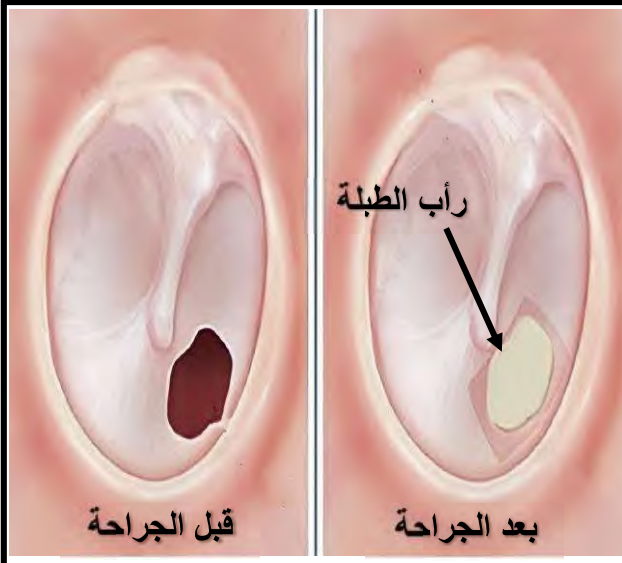
بشرى تلميذة تدرس في السنة الرابعة متوسط. اصبحت تعاني مؤخرا من الاعراض التالية: ألم في الاذن، شعور بالدوار، فقدان السمع بالأذن اليسرى... قررت استشارة طبيب خاص من اجل تشخيص حالتها وتلقي العلاج الازم:  
السندات:



السند 2: الأدوات التي تستعملها لتنظيف الاذن



السند 1: إصابة بشرى



طبلية الأذن (الغشاء الطبلي): نسيج رقيق يفصل قناة الاذن عن الاذن الوسطى. يتمثل دورها في استقبال الموجات الصوتية وكذا حماية الاذن حيث تمنع مرور الماء والبكتيريا والمواد الغريبة الأخرى قد تتمزق طبلية الاذن مؤدية الى نقص او فقدان السمع لذا يقوم الأطباء بإجراء جراحي (رأب الطبلية) حيث يقوم بترقيع لصيقة من أنسجة المصاب لإغلاق الثقب الموجود في طبلية الاذن

السند 3: نص علمي



- التعليمات: انطلاقا من السياق، السندات ومعارفك السابقة في مقطع الاتصال العصبي:
- 1- حدد بدقة مكان إصابة التلميذة بشرى
  - 2- فسر الاعراض التالية: فقدان السمع، الشعور بالألم
  - 3- أ- اقترح حلين لعلاج لبشرى لكي تسترجع حاسة السمع المفقودة  
ب- اقترح نصيحتين للوقاية من هذه الإصابة مستقبلا.

وفقكم الله بالنجاح هذه السنة

الصفحة 2 من 2 (انتهى)



Prof mohamed amine

DZPEN.COM

الاستاذ العربي محمد الامين

لمادة علوم الطبيعة والحياة

منظمة القلم الجزائري



العلامة		الإجابة	التمرين														
مجزأة	كاملة																
6	6	<p>1-البيانات: 1: اقراص ميركل / 2: جسيم ميسنر / 3: جسيم باسيني / 4: النهايات العصبية الحرة / 5: جسيم روفيني / 6: جسيم كراوس / أ: البشرة / ب: الأدمة / ج: تحت الأدمة.</p> <p>العنوان: رسم تخطيطي يوضح بنية الجلد</p> <p>2-</p> <table border="1"> <tr> <td>المستقبل الحسي</td> <td>المنبه الذي يستقبله</td> </tr> <tr> <td>اقراص ميركل</td> <td>الضغط الخفيف</td> </tr> <tr> <td>جسيم ميسنر</td> <td>اللمس</td> </tr> <tr> <td>جسيم باسيني</td> <td>الضغط الشديد</td> </tr> <tr> <td>النهايات العصبية الحرة</td> <td>الألم</td> </tr> <tr> <td>جسيم روفيني</td> <td>الحرارة</td> </tr> <tr> <td>جسيم كراوس</td> <td>البرودة</td> </tr> </table>	المستقبل الحسي	المنبه الذي يستقبله	اقراص ميركل	الضغط الخفيف	جسيم ميسنر	اللمس	جسيم باسيني	الضغط الشديد	النهايات العصبية الحرة	الألم	جسيم روفيني	الحرارة	جسيم كراوس	البرودة	الأول
المستقبل الحسي	المنبه الذي يستقبله																
اقراص ميركل	الضغط الخفيف																
جسيم ميسنر	اللمس																
جسيم باسيني	الضغط الشديد																
النهايات العصبية الحرة	الألم																
جسيم روفيني	الحرارة																
جسيم كراوس	البرودة																
6	6	<p>1-التحليل: تمثل الامدة البيانية بغيرات كثافة المستقبلات الحسية في مناطق مختلفة من الجسم حيث نلاحظ:</p> <p>كثافة المستقبلات الحسية في السبابة 70 في الظهر 4، في الجبهة 40، في راحة اليد 45، في ظهر اليد 35، على القدم 30</p> <p>ب-الاستنتاج: تتناسب كثافة المستقبلات الحسية طرديا مع شدة الاحساس حيث انه كلما كانت المسافة بين المستقبلات الحسية صغيرة كانت كثافة المستقبلات الحسية كبيرة وبالتالي الاحساس كبير والعكس صحيح.</p> <p>2-تتميز المستقبلات الحسية بالتنوع في الاحساس بحيث لكل مستقبل حسي تنبيه خاص به مثلا مستقبلات الحسية في العين تستقبل منبه الضوء او صورة فقط ولا يمكنها استقبال تنبيهات اخرى كالأصوات مثلا...</p>	الثاني														



Prof mohamed amine

الأستاذ العربي محمد الأمين  
لمادة علوم الطبيعة والحياة



شبكة تقويم الوضعية الادماجية			
العلامة	مجزاة	المؤشرات	المعيار
كاملة	0.25	يحدد بدقة موضع اصابة التلميذة بشرى يستعمل السياق، والسند رقم 1	الوجهة
			استعمال ادوات المادة
			الانسجام
1.5	1	تتمثل اصابة بشرى في تمزق او ثقب على مستوى طبلة الاذن اليسرى (الغشاء الطبلي للأذن اليسرى).	1س
3.5	0.25	يفسر الاعراض التالية: فقدان السمع، والشعور بالألم يستعمل السياق، السند رقم 3 ومعارفه السابقة	الوجهة
			استعمال ادوات المادة
			الانسجام
1.5	1.5	فقدان السمع: يعود الى تمزق طبلة الاذن اليسرى التي تعمل على استقبال التنبيهات الخارجية (الموجات الصوتية) ومن ثم نشأة الرسالة العصبية الحسية حيث انه عند تلفها يؤدي الى عدم استقبال التنبيهات الخارجية وبالتالي نقص او فقدان حاسة السمع.	2س
1.5	الشعور بالألم: يعود الى تنبيه النهايات العصبية الحرة الموجودة في الجلد من خلال تسرب او مرور بعض السوائل او اجسام غريبة الى داخل الاذن بعد تمزق غشاء الطبلة.		
2.5	0.25	يقترح حلا علاجيا لبشرى لتسترجع حاسة السمع يقترح نصيحتين للوقاية من هذه الاصابة مستقبلا يستعمل السياق، السند رقم 2 و3 ومعارفه السابقة	الوجهة
			استعمال ادوات المادة
			الانسجام
1	1	الحلين: - الجراحة من خلال راب الطبلة لأغلاق الثقب الموجود في طبلة الاذن - تناول الادوية واستعمال المرهات التي تساعد على تخفيف الألم ومساعدة طبلة الاذن على الالتئام بسرعة النصائح: - تجنب استعمال دبابيس الشعر، المفاتيح، الاعواد القطنية... لتنظيف الاذن - استشارة الطبيب مباشرة في حالة التهاب الاذن او الشعور بالألم (تقبل أي اجابة صحيحة وقابلة للتطبيق في الواقع)	3س
0.5	مقرونية الخط، تنظيم ونظافة الورقة، احترام تسلسل الاسئلة....	الاتقان	

**- لا تنسونا بالدعاء للوالدين الكريمين فقط-**

**- وفقكم الله بالنجاح هذه السنة-**

