

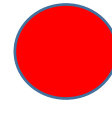
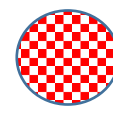


فرض الثلاثي الثالث في مادة علوم الطبيعة والحياة

الجزء الأول: (12ن)

التمرين الأول: (6ن)

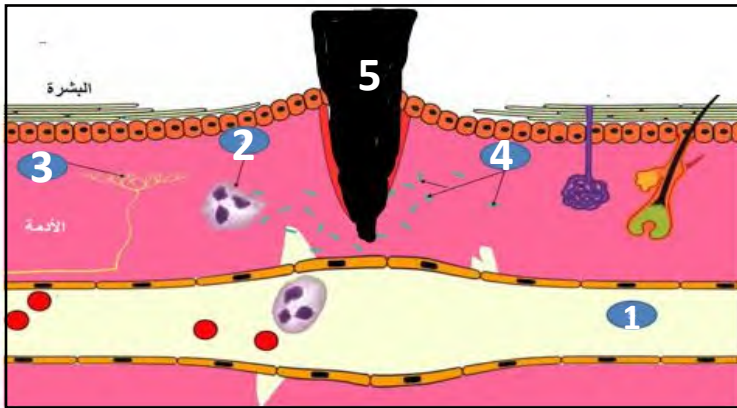
طلب منك في مؤسستك استخراج بطاقة التعريف الوطنية لأنها ضرورية لاجتياز شهادة التعليم المتوسط ، في اليوم الموالي قصدت مخبر تحاليل طبية لتحديد زمرك الدموية التي تكتب على البطاقة ، أخذ الممرض كمية من دمك لتحديد زمرك الدموية وبعد دقائق حصل على النتائج التالية :

مضاد D	مضاد A,B	مضاد B	مضاد A
			
قطرة دم	قطرة دم	قطرة دم	قطرة دم
تراص	تراص	عدم تراص	تراص

- 1- تعرف على زمرك الدموية حسب الوثيقة المقابلة .
- 2- هل يمكنك التبرع لشخص زمرك الدموية (A-) ؟ علل.

التمرين الأول: (6ن)

كنت تساعد والدتك في تقشير ثمار التين الشوكي فوخزتك شوكة في أصبعك وبعد أيام شعرت بألم واحمرار وانتفاخ في مكان الإصابة .



الوثيقة 2: رسم تخطيطي لموضع الإصابة



الوثيقة 1: ثمرة التين الشوكي

- 1- أكتب البيانات المرقمة دون إعادة الرسم .
- 2- أ/ فسر الأعراض المذكورة (ألم – إحمرار – إنتفاخ) .
ب/ يرافق هذا الإلتهاب استجابة مناعية للدفاع عن العضوية ، سم هذا النوع من الإستجابات واذكر مراحله.

الوضعية الإدماجية: (8 نقاط)

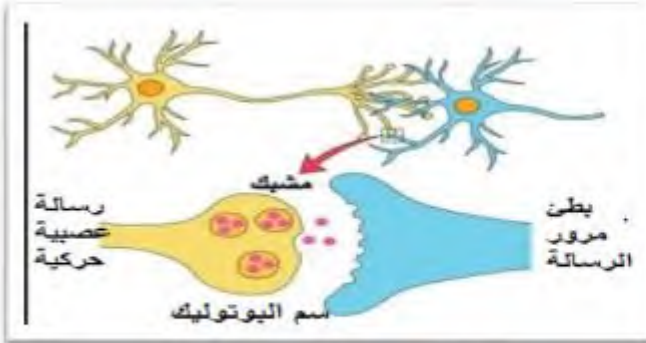
تناول عمر علبه سمك معلب (تون) و بعد مدة ظهرت عليه الأعراض التالية: التقيؤ و الإسهال الشديد، أوجاع في البطن و صعوبة القيام بعملية الشهيق و الزفير. توجه مباشرة إلى المستشفى حيث تم تشخيص المشكل الصحي و تقديم الإسعافات الضرورية و قدمت له الوثائق الموضحة بالأسفل لفهم المشكل الصحي و علاقته بالأعراض الملاحظة.



عصيات البخص : بكتيريا تسبب مرض البخص (أحد أشكال التسمم الغذائي) تتواجد هذه البكتيريا في المواد الغذائية الغير معلبة بشكل صحيح تفرز في الجسم سم البوتوليك حيث تتسبب في الإسهال، التقيؤ ... كما تسبب أحيان في مضاعفات خطيرة كضيق التنفس و صعوبة القيام بالشهيق والزفير نتيجة إحدائها لشلل في عضلات القفص الصدري

وثيقة 3 : ملاحظة مجهرية لمصل دم عمر

الوثيقة 1 : حالة المشابك العصبية في وجود و غياب سم البوتوليك



الوثيقة 2 : حالة المشابك العصبية في وجود و غياب سم البوتوليك

التعليمة: اعتمادا على مكتسباتك و الوثائق المقدمة أجب عن ما يلي:

- 1_ شخص المشكل الصحي الذي أصيب به عمر مع الشرح.
- 2_ فسر ما يلي : صعوبة القيام بعملية الشهيق و الزفير .
- 3_ اشرح الألية التي تستجيب بها العضوية ضد هذا المرض.
- 3_ اقترح نصيحتين لحماية أجسامنا من هذا المشكل الصحي.

بالتوفيق