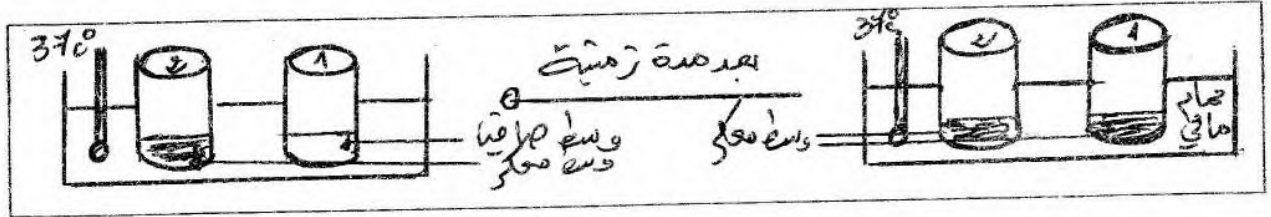


فرض الثالث في مادة علوم الطبيعة و الحياة

الجزء الاول:
التمرين الاول: 6ن

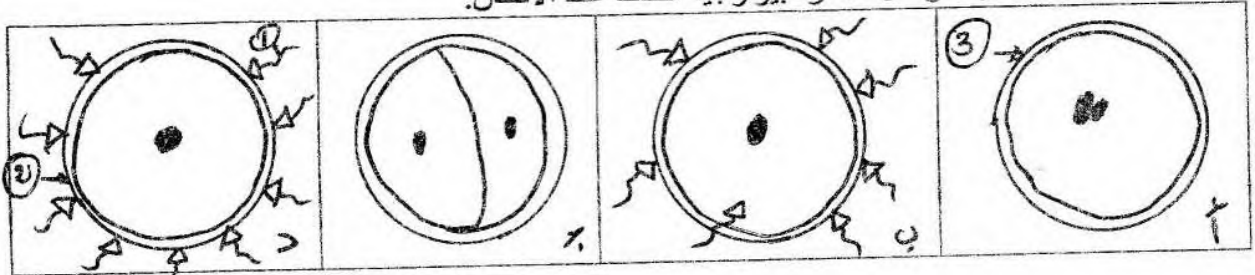
لمعرفة تأثير العصارة المعدية على زلال البيض نقترح التجربة المبينة في الوثيقة التالية:



- محتويات الأنبوب 1 : ماء + زلال البيض + عصارة معدية.
- محتويات الأنبوب 2 : ماء + زلال البيض.
- 1- لماذا استعملنا الأنبوب 2؟
- 2- كيف تفسر ما حدث بعد 30 دقيقة لمحتوى الأنبوب 1؟
- 3- لماذا نحرص ان تجري التجربة عند درجة حرارة 37°؟
- 4- نعيد التجربة السابقة بعد استبدال زلال البيض بمطبوخ النشاء، فلم نحصل على أي تغيير. ماذا يمكنك ان تستنتج من هذه التجربة فيما يخص العصارة المعدية.

التمرين الثاني: 6ن

- تبين الوثيقة التالية مراحل ظاهرة بيولوجية تحدث عند الانسان.



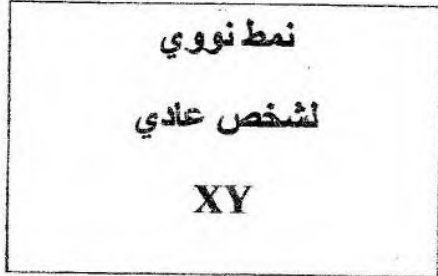
الوثيقة

- 1- اكتب البيانات المرقمة دون اعادة الرسم.
- 2- رتب أشكال هذه الوثيقة حسب التسلسل الزمني. وسم كل مرحلة من هذه المراحل.
- 3- ماهي الظاهرة التي تمثلها هذه الوثيقة؟
- 4- اكتب الصيغة الصبغية للعنصر 3-1.
- 5- حدد أهمية حدوث هذه الظاهرة التي تبينها الوثيقة.

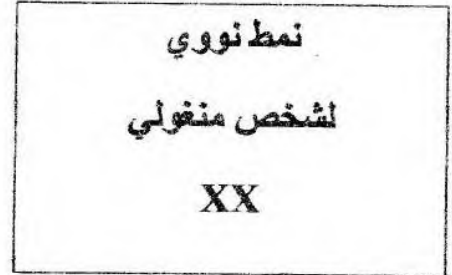
الجزء الثاني:

الوضعية الإدماجية: 8

❖ من أجل تفسير بعض ظواهر الاختلال الوظيفي للنظام المناعي، وبالاعتماد على مفاهيمك المكتسبة إليك الوثيقتين المرفقتين:



الوثيقة-2-



الوثيقة-1-

- 1- حدد ما تمثله الوثيقتين 1 و2.
- 2- حدد جنس هذين الشخصين؟
- 3- هل شخص الوثيقة 1 سوي وراثيا؟ كيف تدعى هذه الحالة؟
- 4- حدد على أي صبغي يحدث ذلك؟
- 5- في رأيك بما تنصح المرأة الحامل؟

بالتوفيق