

الاختبار الأول في مادة التربية الموسيقية

الأسئلة

السؤال الأول: أجب بـ نعم أو لا

1- تتألف السنفونية من خمس أجزاء

2- تشيكوفسكي موسيقار مجري الأصل

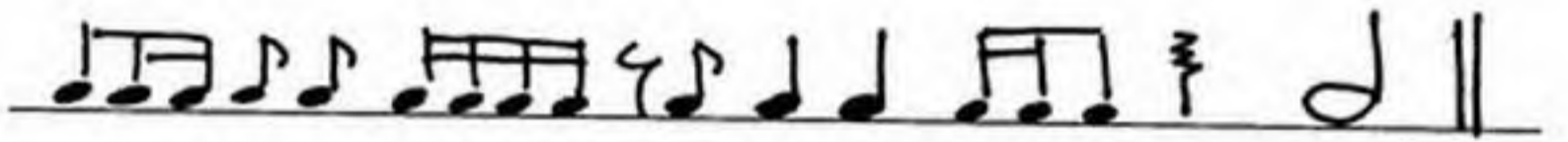
3- يتألف البشرف من خمس أجزاء

4- المسافة الثامنة التامة تساوي (6 أبعاد)

5- سلم ري الصغير دليله (سي)

ضع الميزان و الحواجز

السؤال الثاني:



السؤال الثالث:

- سم المسافات التالية



بالتوفيق