

# الجمهورية الجزائرية الديمقراطية الشعبية

المدة: ساعة ونصف

الموسم الدراسي: 2024/2023

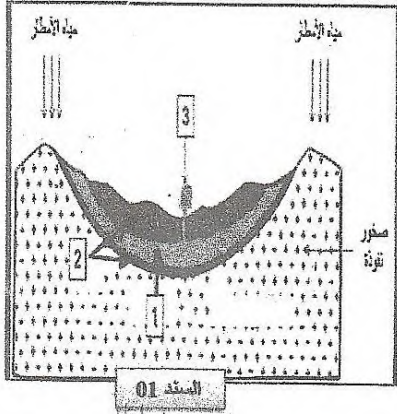
متوسطة: الشهيد بوستة حمو - عموشة-

المستوى: الثالثة متوسط

## اختبار الفصل الثالث في مادة علوم الطبيعة والحياة

(06ن)

### التمرين الأول:



بحلول فصل الصيف تتزايد معاناة السكان بالصحراء فيلجؤون لحفر المزيد من الآبار الوثيقة (1) نموذج لرسم تخطيطي يمثل شكل من أشكال تواجد المياه الجوفية في باطن الأرض.

1- تعرف على الوثيقة وأكتب البيانات من (1) إلى (3).

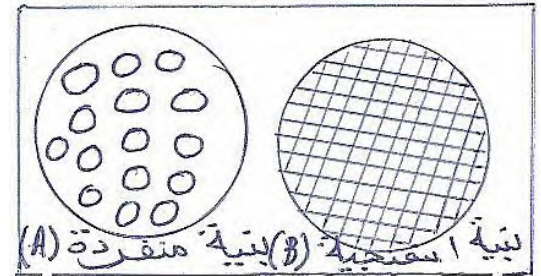
2- اشرح كيف تشكل العنصر رقم (1) محددًا بماذا يرتبط مستواه في باطن الأرض.

(06ن)

### التمرين الثاني:

طلبت استاذة العلوم من التلميذين أسماء وأحمد بإنجاز مشروع زراعة نبات الجلبانة في إصيصين ومتابعته فاعتمد التلميذين على تربتين مختلفتين.

| نوع التربة | الماء المسكوب 3 سم | الماء النافذ 3 سم | الماء المحتفظ 3 سم | الديبال | نتائج نمو النبات |
|------------|--------------------|-------------------|--------------------|---------|------------------|
| أسماء (A)  | 180                | 160               | .....              | فقيرة   | عدم نمو النبات   |
| أحمد (B)   | 180                | 80                | .....              | غنية    | نمو النبات جيدا  |



الوثيقة (2)

### الوثيقة (1)

1- أحسب كمية الماء المحتفظ به في كل تربة من الوثيقة (1) ثم رتبها من الأكثر احتفاظا بالماء إلى الأقل احتفاظا.

2- فسر نتائج نمو نبات الجلبانة نمو جيدا لدى أحمد وعدم نموه لدى أسماء.

- استنتج نوع التربتين (A) و (B).

(08ن)

### الوضعية الإدماجية:

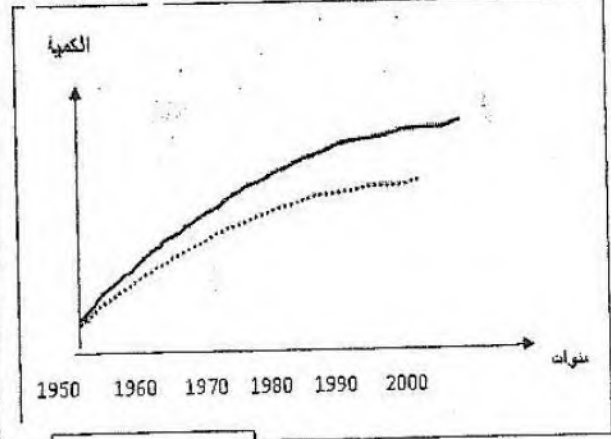
يعتبر كل من البترول والتربة إحدى الموارد الهامة الموجودة على سطح الأرض، هذان الموردان يتعرضان في أيامنا هذه إلى العديد من التجاوزات والتي أصبحت الشغل الشاغل للعديد من الجهات البيئية والاقتصادية، فكان لا بد من إيجاد حلول لمواجهة هذه المشاكل.

**المادة 14:** يمنع بموجب هذا القانون كل استعمال غير فلاحى لأرض مصنفة كأرض فلاحية أو ذات وجهة فلاحية.

**المادة 28:** يمنع على امتداد الأراضي الرعوية تعرية هذه الأراضي وكذا كما عمل من شأنه أن يؤدي الى تدهور المراعى أو الانجراف عن طريق المياه أو الرياح.

مفتاح الرسم: — كمية إنتاج البترول

..... كمية التلوث



- 1 حلل المنحنى موضحا عواقب الاستغلال المفرط للبترول على البيئة والاقتصاد.
- 2 أذكر ثلاث تأثيرات سلبية للإنسان على التربة وعواقبها.
- 3 اقترح حلولا من أجل المحافظة على هذين الموردتين الثمينين.

بالتوفيق

INFO.NET  
AMOUCHA