

التمرين الأول:

يملك عمي السعيد مزرعة جميلة، تربتها خصبة، تكسوها الأشجار المثمرة والأعشاب الخضراء ترعى فيها خرافه، وبها مخزن للحبوب بجانب الطريق المعبد، في وسطها بحيرة مياهها عذبة تعكس ضوء الشمس ويعلوها جسر خشبي، تقطنها أنواع مختلفة من الأسماك.

1- صنف عناصر هذا الوسط الحي في جدول محدد المدى الحيوي الجغرافي والوحدة الحية.



المدى الحيوي الجغرافي	
.....
.....
.....
.....

2- تعرف على نوع هذا الوسط الحي.

.....

3- قدم تعريفا للوسط الحي.

.....

.....

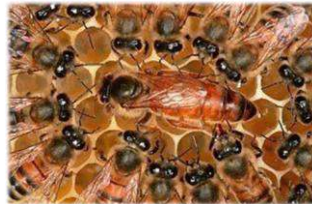
التمرين الثاني:

عند تفقد إيمان مع والدها صناديق النحل التي يقوم والدها بتربيتها دار حوار بينهما حول ميل بعض الحيوانات إلى تشكيل مجتمع حقيقي فلجأت إليك لمساعدتها في الإجابة على الأسئلة التي طرحها والدها.

السندات:



السند - 2



السند - 1

التعليمات: من خلال النص والسندات:

1- ساعد زميلتك إيمان في تحديد مستويات التنظيم في هذا المجتمع.

.....

.....

2- وضح لها طرق التواصل بين أفراد هذا المجتمع.

.....

.....

3- اشرح لها الفكرة التي تقول بأنه ﴿ إذا انقرض النحل سينقرض الإنسان بعدها بخمس سنوات ﴾

.....

.....

الوضعية الإدماجية:

أثناء مراجعتك تحضيراً للفرض طلبت من أخيك الأكبر أن يطرح عليك مجموعة أسئلة لتختبر مدى فهمك ومراجعتك لدرس السلسلة الغذائية والكتلة الحية، فعرض عليك السند التالي:



التعليمة: اعتماداً على السند ومكتسباتك:

- شكل سلسلة غذائية مع تحديد مختلف مستوياتها.

.....

.....

إذا علمت أن المستهلك الأول ينتج مادة حية تقدر ب 250 كلغ:

- أكتب الكتلة الحية لباقي عناصر السلسلة الغذائية.

.....

.....

.....

.....

.....

.....

- مثل هرم انتقال الكتلة الحية. (سلم الرسم: 250 كلغ ← 10 سم)