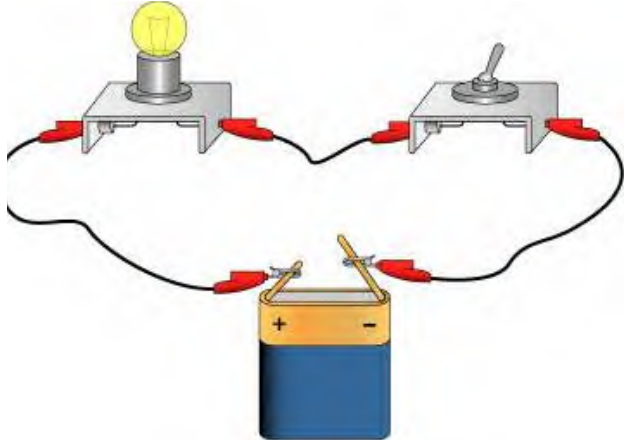


# أخبار مادة العلوم الفزيائية

سنة لأول متوسط \_\_\_\_\_ مادة ساعة ونصف

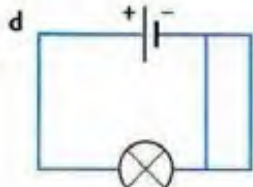
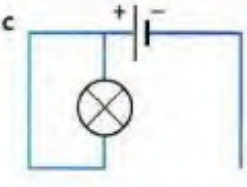
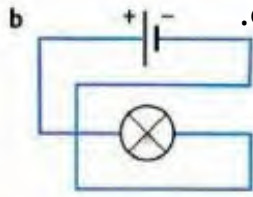
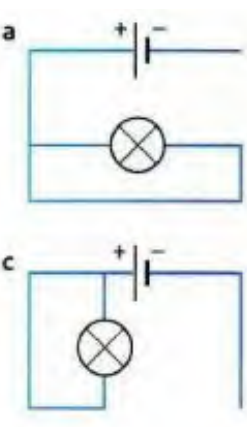
## التمرين لأول لاحظ وتمع ثم اجب



وثيقة 1

1. ماذا تمثل الوثيقة مقابلة
2. سمي عناصرها مع ذكر كل درو منهما
3. حول هذا الرسم الى رموز نظامية
4. اشرح الية تنقل كهرياء

## التمرين الثاني-



وثيقة 2

- تمثل لنا هذه الوثيقة بعض المخططات لا تمثل دائرة كهربائية.
- اشرح لماذا ثم اقترح تصحيحا لها
  - بعد تصحيحك ركب على a قاطعة في حالة مفتوحة ومثل عليها نموذج الدوراني
  - اكمل الجدول بوضع علامة X

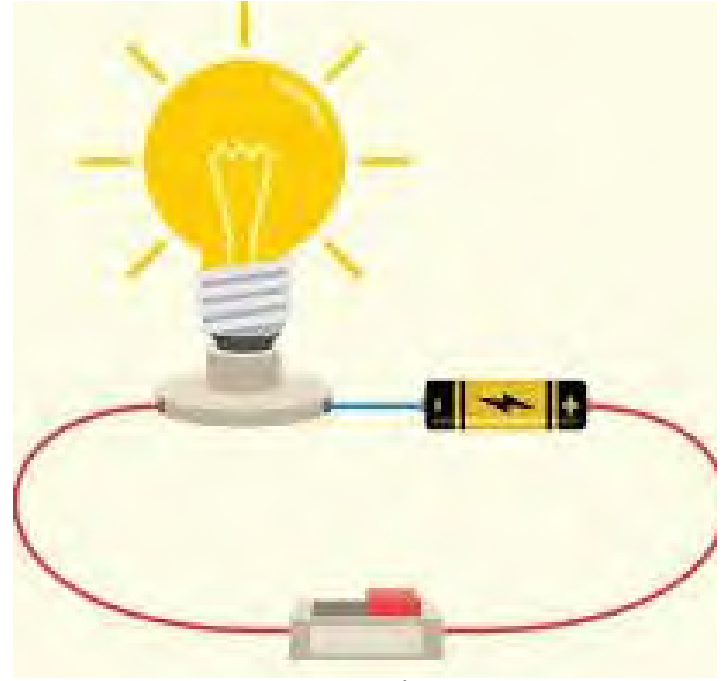
المواد	مسماري حديدي	قطعة حديدية	قضيب بلاستيكي	قضيب زجاجي
توهج المصباح				
عدم توهج المصباح				
عازل				
ناقل				

# الوضعية ادماجية

قام تلاميذ باجراء تجربة قصدا لفهم مبدان ظواهر ضوئية الوثيقة 2- أ والوثيقة 2- ب وطلب منهم استاذهم ان يشرحوا له التجربة باجابة على اسئلة التالية فا سعدهم كونك في نفس مستويهم



وثيقة ب



وثيقة أ

- سم العناصر الكهربائية المستعملة في انجاز الدارة الكهربائية.
- كيف يكون التوهج؟ علل.
- ارسم مخطط هذه الدارة الكهربائية باستعمال الرموز النظامية وحدد عليه جهة مرور التيار

## \*\*الأسئلة الخاصة بالوثيقة 2- ب

- 1/ كيف تم توصيل المصباحين؟ علل.
- 2/ كيف يكون توهج المصباحين؟ علل.
- 3/ ننزع احد المصباحين ماذا تلاحظ ؟ علل.
- 4/ ارسم مخطط الدارة الكهربائية باستعمال الرموز النظامية.(داخل الإطار)

# بالتوفيق للجميع