

اختبار الفصل الأول في مادة علوم الطبيعة والحياة - السنة الأولى متوسط

الجزء الأول :

التمرين 01 :

يحتاج الإنسان يوميا كمية من الأغذية لتلبية حاجيات جسمه والتي تختلف من فرد إلى آخر كما توضحه - الوثيقة 1 -



• الوثيقة 1 -

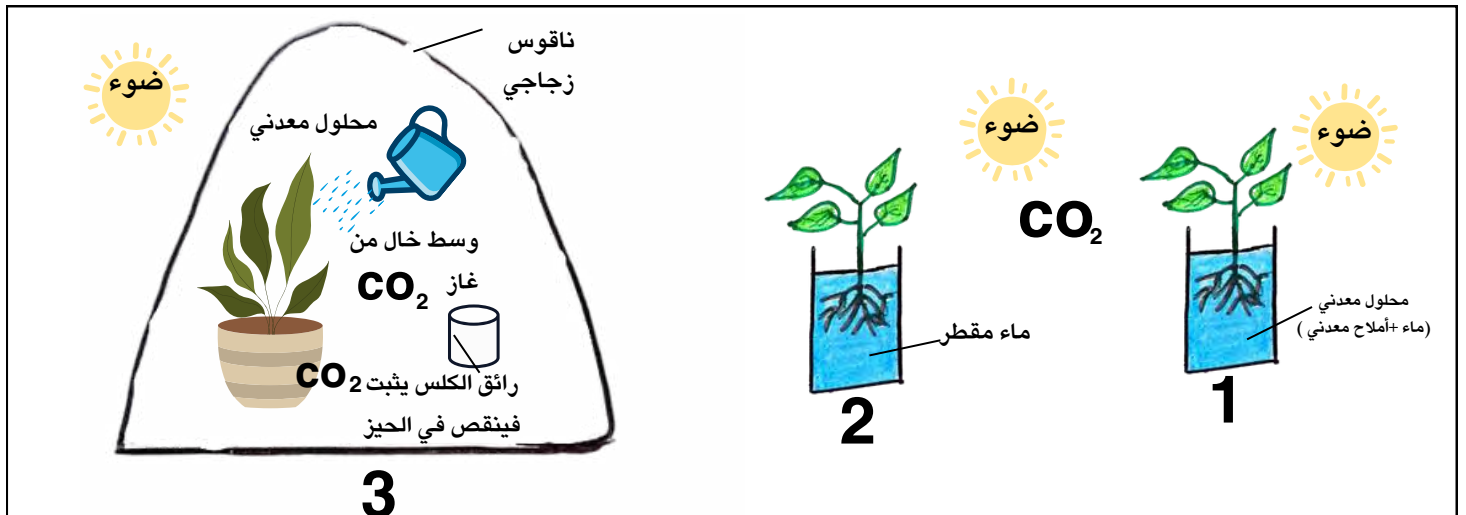
1. انسب لكل شخص الراتب الغذائي الموافق له .

2. حدّد ثلاثة عوامل تؤدي إلى تغيير الراتب الغذائي .

3. اذكر أربعة شروط لتوازن الراتب الغذائي .

التمرين 02 :

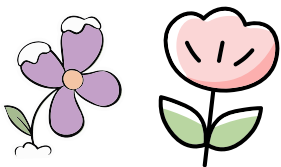
نزرع ثلاث نباتات فتية في أوساط مختلفة معرضة للضوء لمدة ثلاثة أسابيع كما توضحه الوثائق التالية :



1. سجل ملاحظتك لكل تجربة من التجارب التالية .

2. فسّر كلّ ملاحظة من ملاحظاتك السابقة .

3. إلى ماذا يحتاج النبات الأخضر لكي ينمو نموا كاملا ؟



اختبار الفصل الأول في مادة علوم الطبيعة والحياة - السنة الأولى متوسط

الجزء الثاني :

الوضعية الإدماجية :

لاحظت أم نبيل الذي أخرت في فطامه أعراضا غير طبيعية تتمثل في : ضعف الجسم , شحوب واصفرار الوجه , علما أن ابنها يتغذى فقط على الحليب ولم تدعمه بأغذية أخرى , وبعد عرضه على الطبيب تبين أنه يعاني من أحد أمراض سوء التغذية .

السندات



• السند 3

• العدس , الكبد
والسبانخ أغذية غنية
بعنصر الحديد .

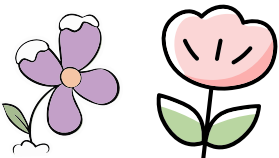
• السند 2

• حليب الأم ذو جودة
عالية , لكنه يعتبر
مصدرا غير كافيا لعنصر
الحديد بالنسبة لطفل في
عمر السنتين .

• السند 1

التعليمات : اعتمادا على السياق والسندات ومكتسباتك القبلية , أجب عما يلي :

- 1 - حدد المرض الذي يعاني منه نبيل .
- 2 - اشرح سبب إصابة نبيل بهذا المرض .
- 3 - قَدِّم نصيحتين للأم حتى يشفى نبيل من هذا المرض .



اختبار الفصل الأول في مادة علوم الطبيعة والحياة - السنة الأولى متوسط

الجزء الثاني :

الوضعية الإدماجية :

لاحظت أم نبيل الذي أخرت في فطامه أعراضا غير طبيعية تتمثل في : ضعف الجسم , شحوب واصفرار الوجه , علما أن ابنها يتغذى فقط على الحليب ولم تدعمه بأغذية أخرى , وبعد عرضه على الطبيب تبين أنه يعاني من أحد أمراض سوء التغذية .

السندات



• السند 3

• العدس , الكبد
والسبانخ أغذية غنية
بعنصر الحديد .

• السند 2

• حليب الأم ذو جودة
عالية , لكنه يعتبر
مصدرا غير كافيا لعنصر
الحديد بالنسبة لطفل في
عمر السنتين .

• السند 1

التعليمات : اعتمادا على السياق والسندات ومكتسباتك القبلية , أجب عما يلي :

- 1 - حدد المرض الذي يعاني منه نبيل .
- 2 - اشرح سبب إصابة نبيل بهذا المرض .
- 3 - قدم نصيحتين للأم حتى يشفى نبيل من هذا المرض .

