

2023/2022

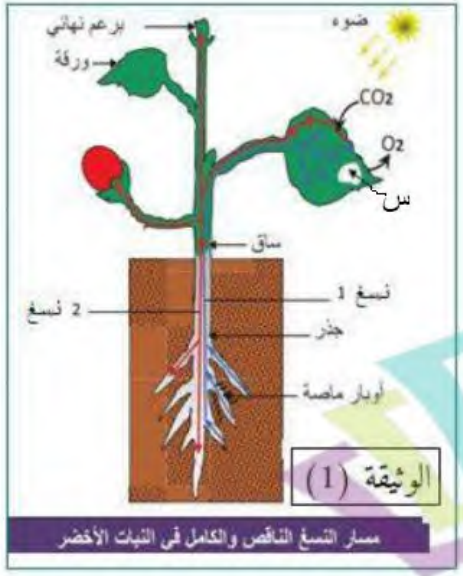
المستوى : 1 متوسط

المدة : 1 سا 30د

اختبار الفصل الثاني في مادة العلوم الطبيعية

الجزء الأول : 12 نقطةالتمرين الأول : 06 نقاط

يقوم النبات الأخضر المعرض للضوء بوظيفة حيوية يتم من خلالها تركيب مواد عضوية كالمادة (س) المتواجدة بكثرة في البطاطا والذرة.

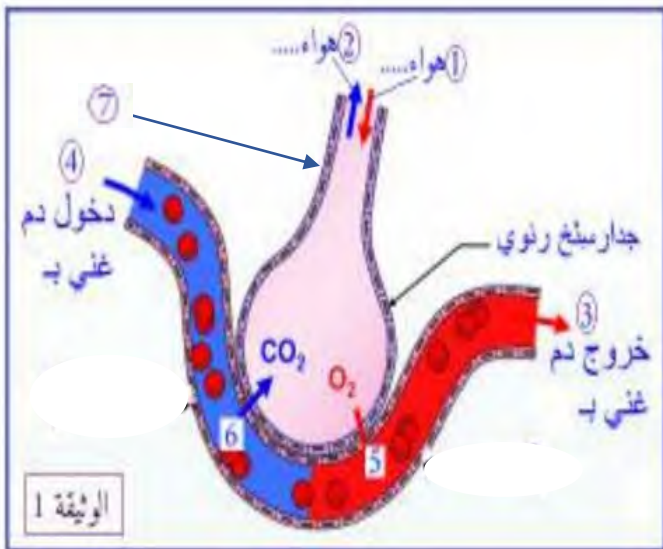


- 1- حدد هذه الوظيفة؟
- 2- اذكر شروط حدوثها؟
- 3- مم يتרכب النسخ (1) والنسخ (2)؟
- 4- ماذا تمثل المادة (س)؟
- 5- كيف يمكن الكشف عنها مخبريا؟

التمرين الثاني : 06 نقاط

أنجز تلميذ رسم الوثيقة (1) اثناء دراسته لوظيفة التنفس ولكنه نسي مايجب كتابته من بيانات .

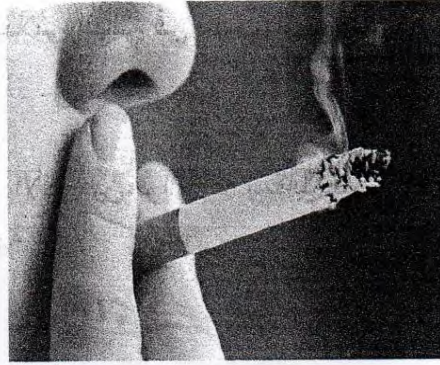
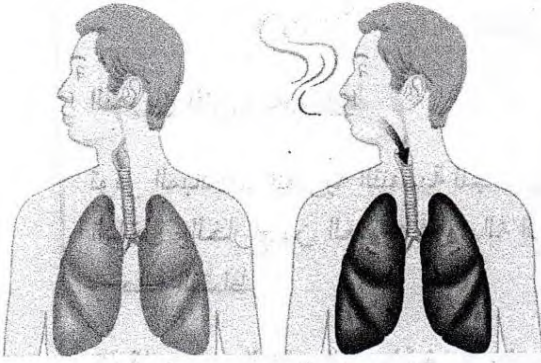
أعنه على التعرف على هذه الوظيفة من خلال الوثيقة 1:



- 1- ضع عنوانا مناسباً للرسم .
- 2- اكتب بيانات الأرقام 3-4-7-8
- 3- ماذا يمثل السهم 1 و 2 ؟
- 4- حدد مقر المبادلات الغازية التنفسية عند الانسان.

**الجزء الثاني :****الوضعية الإدماجية: 08 نقاط :**

في ليلة من ليالي الشتاء الباردة ، عند عودة رضا من عمله وبعد تناوله لوجبة العشاء دخل الى غرفته لينام فوجد النبات في الشرفة فأدخله الى الغرفة اغلق النافذة والباب وبدأ في سلوكه السلبي الذي اعتاد عليه ، بعد ساعات أحس رضا بضيق في التنفس ودوار كما اغمي عليه مما استدعى الامر نقله للمستشفى.



السند(1): نبات يقوم بالتنفس      السند (2): تراكم غاز ثاني أكسيد الكربون في الغرفة      السند (3): رنة رضا و رنة شخص غير مدخن



السند (4)

**التعليمات**

اعتمادا على السياق والسندات ومعلوماتك السابقة أجب:

- 1- حدد السلوك السلبي الذي اعتاده رضا.
- 2- قدم سببين لشعور رضا بالضيق في النفس والاعماء .
- 3- قدم ثلاث (3) نصائح لرضا كي يتمتع بصحة جيدة في المستقبل .

بالتوفيق

