

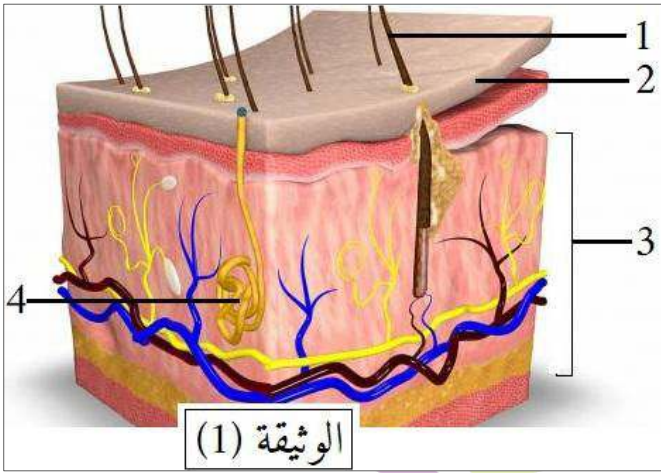
التاريخ: 2020/03/02  
المدة: ساعة ونصف

المادة: علوم الطبيعة والحياة  
المستوى: الأول متوسط

## إختبار الفصل الثاني

الجزء الأول: (12 نقطة)

التمرين الأول: (06 نقاط)



أثناء القيام بمجهود عضلي مكثف أو في الجو الحار يطرح جسم الإنسان فضلات سائلة عن طريق الوثيقة (1):

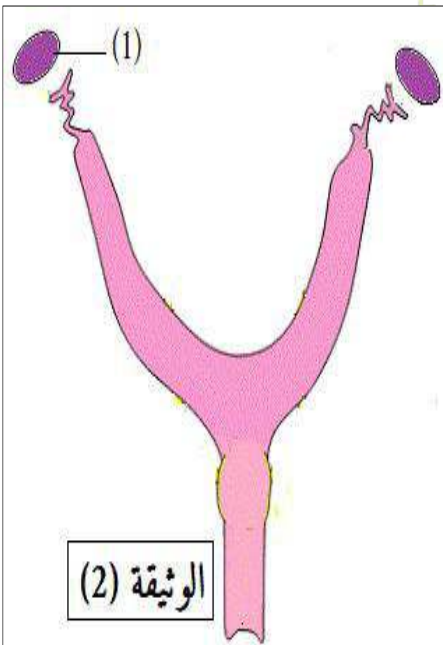
- 1) ضع العنوان والبيانات المناسبة للوثيقة (1).
- 2) ما الفائدة من طرح هذه الفضلات؟
- 3) هناك شكل آخر لطرح الفضلات السائلة، اذكره مع تحديد الجهاز المسؤول على ذلك.

## مدرسة "الرجاء والتفوق" الخاصة

التمرين الثاني: (06 نقاط)

## Ecole Erradja wa Tafaouk

تحافظ الكائنات الحية الحيوانية على بقاء نوعها بفضل وظيفة حيوية.



- 1) سم هذه الوظيفة الحيوية.
- 2) جهاز الوثيقة (2) يمكن هذه الكائنات الحية من القيام بهذه الوظيفة. - حدد دور العضو (1) من الوثيقة (2).
- 3) يقابل العضو (1) عند الذكر الخصية. حدد دورها؟
- 4) أ- ماذا ينتج عن اتحاد عنصر من نواتج الخصية مع عنصر من نواتج العضو (1)؟

ب- كيف نسمي عملية اتحادهما؟

## الجزء الثاني: (08 نقاط)

### الوضعية الإدماجية:

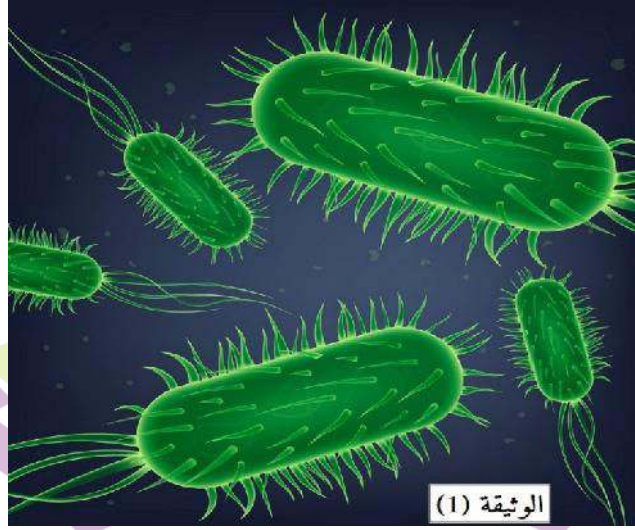
غيّرت الحالة الصحيّة لمراد حيث ظهرت عليه عدة أعراض منها:

- زيادة عدد مرات التبول دون أن يخرج الكثير من البول.

- الشعور بالألم وحرقان عند التبول.

- يكون لون البول غامقا.

### السندات:



بكتيريا "إشريشيا كولي" تعيش وتتكاثر في المجاري البولية وتسبب الالتهابات.

Ecole Erradja wa Tafaouk  
ÉCOLE PRIVÉE

بالاعتماد على السياق والسندات ومكتسباتك القبلية:

### التعليمات:

(1) حدد أعراض هذا المرض.

(2) ما هو السبب المباشر لظهور أعراض هذا المرض؟

(3) قدم ثلاث نصائح تضمن صحّة الإطراح.



تصحيح نموذجي لاختبار الثلاثي الثاني في مادة علوم الطبيعة و الحياة

المستوى : أولى متوسط

الجزء الأول : 12 ن

التمرين الأول : 6 ن

- 1- عنوان الوثيقة (1): الغدة العرقية في الجلد.....0,5
- البيانات: 1- شعرة ، 2- البشرة ، 3- الأدمة ، 4- الغدة العرقية.....2
- 2- الفائدة من طرح العرق: هي تنظيم درجة حرارة الجسم وثبات توازن الوسط الداخلي.....2
- 3- شكل آخر لطرح الفضلات السائلة هو طرح البول والجهاز المسؤول على طرحه هو الجهاز البولي.....1,5

التمرين الثاني : 6 ن

- 1- الوظيفة الحيوية هي: التكاثر.....1
- 2- دور المبيضين هو: إنتاج البويضات.....1,5
- 3- دور الخصية هو: إنتاج النطاف.....1,5
- 4- أ- ينتج عن اتحاد النطفة بالبويضة كائن حي جديد.....1
- ب- تدعى عملية اتحاد النطفة بالبويضة بالإلقاح.....1

التعليمات	المعايير	المؤشرات	العلامة
1	الوجهة	أن يحدد أعراض إتهاب المجاري البولية .	مجزأة كاملة
	استعمال أدوات المادة	استغلال السياق.	0,25
	الانسجام	أعراض إتهاب المجاري البولية هي: - زيادة عدد مرات التبول دون خروج البول. - الشعور بالألم وحرق عند التبول. - لون البول غامق.	3 × 0,5 1,5
2	الوجهة	أن يحدد السبب الرئيسي للالتهابات.	0,25
	استعمال أدوات المادة	السند 1.	0,25
	الانسجام	إن ظهور الالتهابات عند أحمد يعود إلى دخول بكتيريا إشيريشيا كولاي إلى المجاري البولية وتكاثرها فيها وذلك لقلة نظافة أعضاء الإطراح.	1
3	الوجهة	تقديم 3 نصائح للمحافظة على صحة الإطراح.	0,25
	استعمال أدوات المادة	أن تكون الاقتراحات قابلة للتطبيق.	0,25
	الإنسجام	النصائح هي: - شرب كمية كبيرة من الماء للتخلص من البكتيريا. - غسل موضع طرح البول. - الإسراع للتبول في حالة الشعور بالحاجة وعدم حبس البول في المثانة.	3
الإلتقان	مقروئية الخط و نظافة الورقة .	1	1