

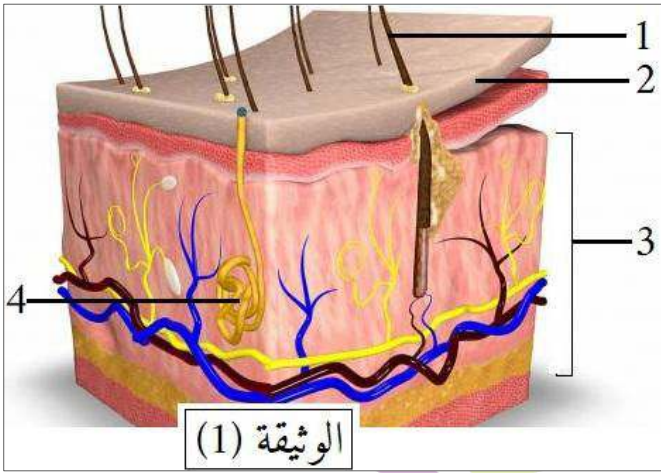
التاريخ: 2020/03/02
المدة: ساعة ونصف

المادة: علوم الطبيعة والحياة
المستوى: الأول متوسط

إختبار الفصل الثاني

الجزء الأول: (12 نقطة)

التمرين الأول: (06 نقاط)



أثناء القيام بمجهود عضلي مكثف أو في الجو الحار يطرح جسم الإنسان فضلات سائلة عن طريق الوثيقة (1):

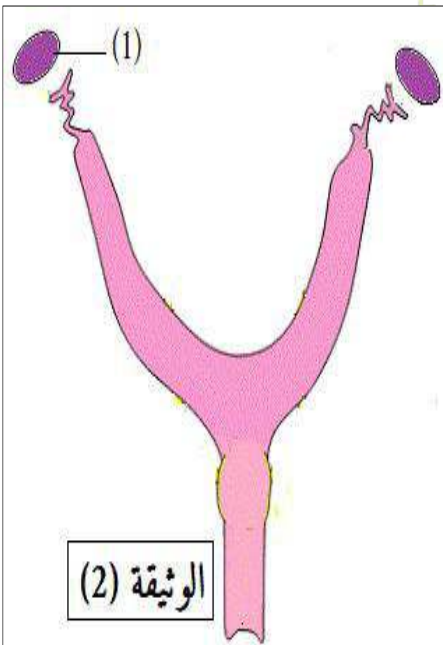
- 1) ضع العنوان والبيانات المناسبة للوثيقة (1).
- 2) ما الفائدة من طرح هذه الفضلات؟
- 3) هناك شكل آخر لطرح الفضلات السائلة، اذكره مع تحديد الجهاز المسؤول على ذلك.

مدرسة "الرجاء والتفوق" الخاصة

التمرين الثاني: (06 نقاط)

Ecole Erradja wa Tafaouk

تحافظ الكائنات الحية الحيوانية على بقاء نوعها بفضل وظيفة حيوية.



- 1) سم هذه الوظيفة الحيوية.
- 2) جهاز الوثيقة (2) يمكن هذه الكائنات الحية من القيام بهذه الوظيفة. - حدد دور العضو (1) من الوثيقة (2).
- 3) يقابل العضو (1) عند الذكر الخصية. حدد دورها؟
- 4) أ- ماذا ينتج عن اتحاد عنصر من نواتج الخصية مع عنصر من نواتج العضو (1)؟

ب- كيف نسمي عملية اتحادهما؟

الجزء الثاني: (08 نقاط)

الوضعية الإدماجية:

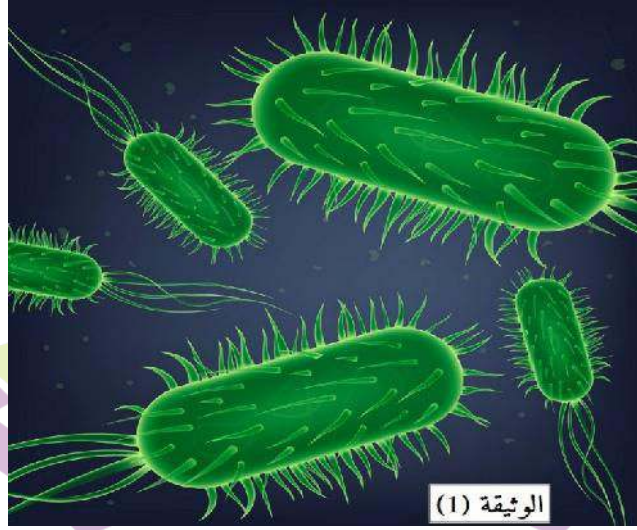
غيّرت الحالة الصحيّة لمراد حيث ظهرت عليه عدة أعراض منها:

- زيادة عدد مرات التبول دون أن يخرج الكثير من البول.

- الشعور بالألم وحرقان عند التبول.

- يكون لون البول غامقا.

السندات:



بكتيريا "إشريشيا كولي" تعيش وتتكاثر في المجاري البولية وتسبب الالتهابات.

Ecole Erradja wa Tafaouk
ÉCOLE PRIVÉE

بالاعتماد على السياق والسندات ومكتسباتك القبلية:

التعليمات:

(1) حدد أعراض هذا المرض.

(2) ما هو السبب المباشر لظهور أعراض هذا المرض؟

(3) قدم ثلاث نصائح تضمن صحّة الإطراح.



المدة: ساعة ونصف

إِخْتِبَارُ الْفَصْلِ الثَّانِي

المادة: علوم الطبيعة والحياة
المستوى: الأول متوسط

الجزء الأول: 12 ن

التمرين الأول: 6 ن

1- عنوان الوثيقة (1): الغدد العرقية في الجلد.....0,5

- البيانات: 1- شعرة، 2- البشرة، 3- الأدمة، 4- الغدة العرقية.....2

2- الفائدة من طرح العرق: هي تنظيم درجة حرارة الجسم وثبات توازن الوسط الداخلي.....2

3- شكل آخر لطرح الفضلات السائلة هو طرح البول والجهاز المسؤول على طرحه هو الجهاز البولي.....1,5

التمرين الثاني: 6 ن

1- الوظيفة الحيوية هي: التكاثر.....1

2- دور المبيضين هو: إنتاج البويضات.....1,5

3- دور الخصية هو: إنتاج النطاف.....1,5

4- أ- ينتج عن اتحاد النطفة بالبويضة كائن حي جديد.....1

ب- تدعى عملية اتحاد النطفة بالبويضة بالإلقاح.....1

العلامات	المؤشرات	المعايير	التعليمات
مجزأة كاملة			1
0,25	أن يحدد أعراض التهاب المجاري البولية.	الوجاهة	
0,25	استغلال السياق.	استعمال أدوات المادة	
1,5 3 × 0,5	أعراض التهاب المجاري البولية هي: - زيادة عدد مرات التبول دون خروج البول. - الشعور بالألم وحرق عند التبول. - لون البول غامق.	الانسجام	2
0,25	أن يحدد السبب الرئيسي للالتهابات.	الوجاهة	
0,25	السند 1.	استعمال أدوات المادة	
1	إن ظهور الالتهابات عند أحمد يعود إلى دخول بكتيريا إشيريشيا كولاي إلى المجاري البولية وتكاثرها فيها وذلك لقلة نظافة أعضاء الإطراح.	الانسجام	3
0,25	تقديم 3 نصائح للمحافظة على صحة الإطراح.	الوجاهة	
0,25	أن تكون الاقتراحات قابلة للتطبيق.	استعمال أدوات المادة	
3	النصائح هي: - شرب كمية كبيرة من الماء للتخلص من البكتيريا. - غسل موضع طرح البول. - الإسراع للتبول في حالة الشعور بالحاجة وعدم حبس البول في المثانة.	الانسجام	الإتقان
1	مقروئية الخط ونظافة الورقة.		