



2021/2020

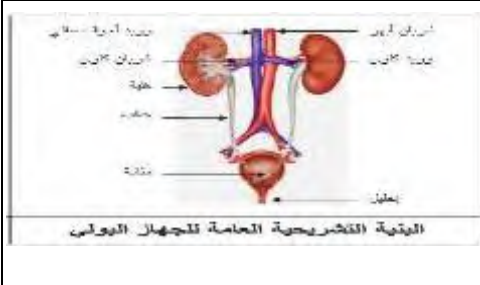
المستوى: السنة الأولى متوسط

اختبار الفصل الثاني في مادة العلوم الطبيعية الساعة : 1سا و 45 د

الوضعية الأولى :

أثناء درس الإطراح عند الإنسان تطرقت إلى تحليل جدول مقارنة بين تركيب الدم و البول و كذلك العضو المسؤول عن تصفية الدم من الفضلات السامة كما توضحه السندات التالية:

الدم g/l	الماء	الأملاح المعدنية	سكر	بروتين	دسم	بولة
910	910	3,5	3	70	0,3	0,3
950	950	06	00	00	12-00	30



2- البنية التشريحية العامة للجهاز البولي

الوثيقة 1- جدول مقارنة بين الدم و البول من حيث التركيب

التعليمات:

1- قارن بين تركيب الدم البول؟

ب- استنتج مكونات البول؟

2- أ- استخرج العضو المسؤول عن تصفية الدم من الفضلات السامة؟

ب- اشرح دور المجاري البولية؟

الوضعية الثانية :

أثناء درس التكاثر الجنسي عند الإنسان تطرقت إلى مكونات الجهاز التكاثري الذكري و الأنثوي ولمعرفة مكوناتها قدمت لك السندات التالية:



الوثيقة 2- رسم تخطيطي للجهاز التكاثري الأنثوي عند الإنسان

الوثيقة 1- رسم تخطيطي للجهاز التكاثري الذكري عند الإنسان

التعليمات:

1- أ- قارن في جدول بين الجهاز التكاثري الذكري و الأنثوي من حيث المناسل و المجاري التناسلية؟

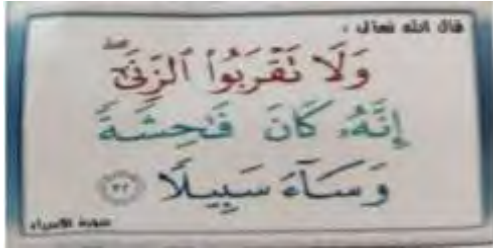
المجاري التناسلية	المناسل	أوجه المقارنة
		الجهاز التكاثري الذكري
		الجهاز التكاثري الأنثوي

ب- استنتج دور المناسل عند الذكر و الأنثى؟

2- ارسم الخلية التناسلية الذكرية (النطفة) عليها كافة البيانات؟

الوضعية الإدماجية :

السيدا مرض فتاك يدخل إلى جسم الإنسان، يحطم جهاز المناعة و يعطله عن أداء وظائفه الحيوية، و هو مرض فيروسي ينتسب إلى فيروس نقص المناعة البشري ويعرف باسم HIV



السند -2-

السند -1-



السند 3

التعليمات : بالاعتماد على السندات المقدمة لك و مكتسباتك القبلية

- 1- استخراج أعراض هذا المرض؟
- 2- بين كيف ينتقل هذا المرض؟
- 3- قدم ثلاثة نصائح لتجنب هذا المرض؟

مع تمنياتي لكم بالتوفيق و النجاح -أساتذة المادة -

الإجابة النموذجية

العلامة الكاملة	النقطة المجزأة	الإجابة	الوضعية									
2	2	<p>01) أ- <u>المقارنة بين تركيب البول و الدم</u> هو أن الدم يتركب من الماء و الأملاح المعدنية و البروتين و السكر و الدسم و البولة . بينما البول يتركب فقط من الماء الأملاح المعدنية ، البولة و يندعم فيه السكر و البروتين و الدسم . ب- <u>مكونات البول هي</u> : الماء 950 غ/ل ، والأملاح المعدنية 06 غ/ل، البولة ما بين 12-30 غ/ل. 2) أ- العضو المسؤول عن تصفية الدم من الفضلات السامة هي : الكليتين. ب- <u>دور المجاري البولية هي</u> : هناك يمر أو يجري البول فيها حتى يخرج إلى خارج الجسم عبر الفتحة البولية.</p>	الوضعية الأولى									
1	1											
2	2											
1	1											
06												
2,5	2,5	<p style="text-align: right;">(أ)</p> <table border="1" style="width: 100%; border-collapse: collapse;"> <thead> <tr> <th style="width: 33%;">أوجه المقارنة</th> <th style="width: 33%;">المناسل</th> <th style="width: 33%;">المجاري التناسلية</th> </tr> </thead> <tbody> <tr> <td>الجهاز التكاثري الذكري</td> <td>الخصيتين</td> <td>قناتان ناقلتان للنطاف - البربخ - الإحليل - القضيب</td> </tr> <tr> <td>الجهاز التناسلي الأنثوي</td> <td>المبيضين</td> <td>قناتان ناقلتان للبيوضات - الرحم- المهبل الفتحة لتناسلية</td> </tr> </tbody> </table> <p>ب) <u>دور المناسل عند الذكر</u>: هو إنتاج النطاف // // عند الأنثى : هو إنتاج البويضات 2) رسم للخلية التناسلية الذكرية (النطفة) <u>البيانات هي</u>: - غشاء سيتوبلازمي- سيتوبلازم- نواة - قطعة متوسطة - سوط - رأس النطفة (الخلية)</p>	أوجه المقارنة	المناسل	المجاري التناسلية	الجهاز التكاثري الذكري	الخصيتين	قناتان ناقلتان للنطاف - البربخ - الإحليل - القضيب	الجهاز التناسلي الأنثوي	المبيضين	قناتان ناقلتان للبيوضات - الرحم- المهبل الفتحة لتناسلية	الوضعية الثانية
أوجه المقارنة	المناسل	المجاري التناسلية										
الجهاز التكاثري الذكري	الخصيتين	قناتان ناقلتان للنطاف - البربخ - الإحليل - القضيب										
الجهاز التناسلي الأنثوي	المبيضين	قناتان ناقلتان للبيوضات - الرحم- المهبل الفتحة لتناسلية										
2	2											
1,5	1,5											
06												
2	2	<p>1- من السند (1) و المكتسبات القبلية أعراض هذا المرض هو : - فقدان الشهية - نقص الوزن - التعب -الصداع - إسهال حاد - الحمى - حكة دائمة- نقص المناعة حيث يسهل انتقاله.</p>	الوضعية الإدماجية									
2	2	<p>2- من السند (3) و المكتسبات القبلية ينتقل هذا المرض كما يلي: - الزواج غير شرعي (الزنى)</p>										

		<p>- من الأم المصابة إلى جنينها أو عبر الأم المرضعة .</p> <p>- عن طريق نقل الدم غير المراقب</p> <p>- عن طريق الحقن غير المعقمة .</p>	
3	3	<p>3- النصائح : لتجنب هذا المرض يجب :</p> <p>أ- الابتعاد عن الاتصال الجنسي غير المشروع</p> <p>ب- تجنب استعمال أدوات الشخص المصاب كأدوات الحلاقة</p> <p>ت- المساهمة في نشر الوعي الصحي في المجتمع</p>	
1	1	<p>نظافة الورقة</p> <p>الخط الواضح</p> <p>الإجابة المتسلسلة</p>	الإتقان
08			