

المدرج الموسيقي

هي البعد الفاصل بين نغمة و أخرى أو بعد و آخر

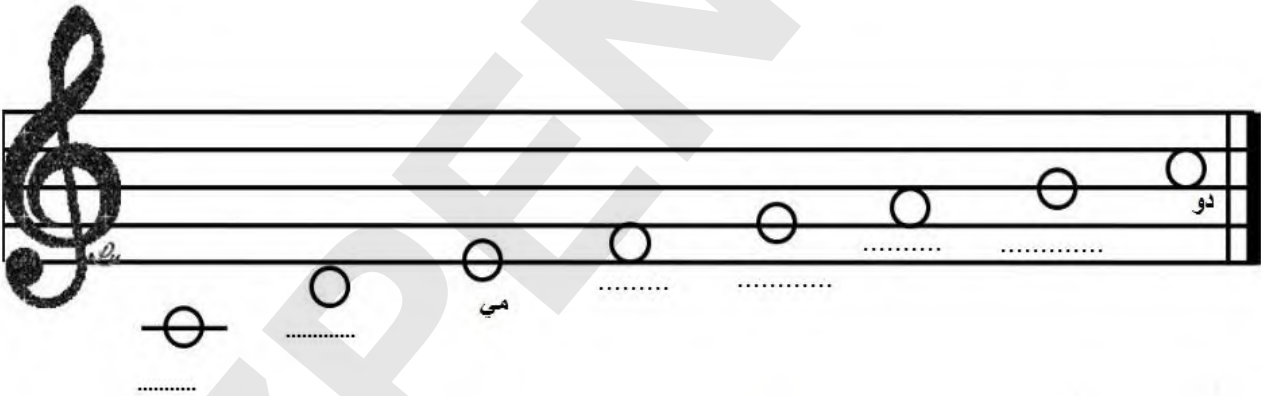
السلم الموسيقي

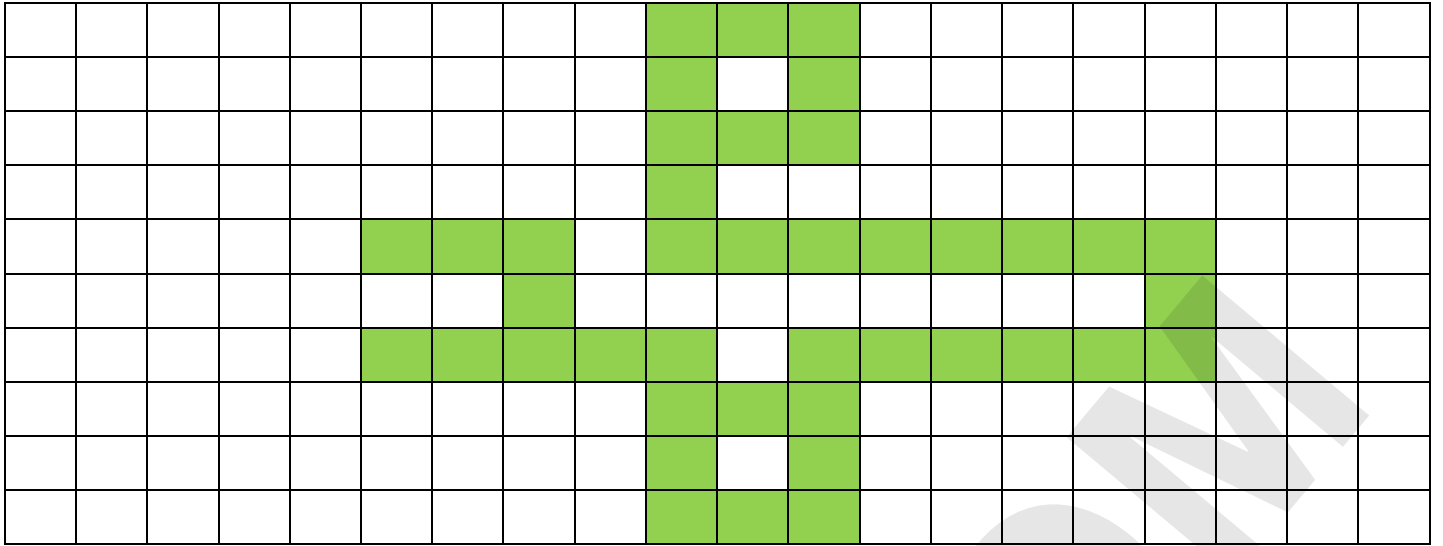
يقسم بواسطة خطوط عمودية على الخمسة أسطر و تسمى بالمقياس الزمني و يكفي المدرج لتكوين 11 علامة

المسافة الموسيقية

يتكون من سبعة درجات و هي :
دو - ري - مي - فا - صول - لا - سي

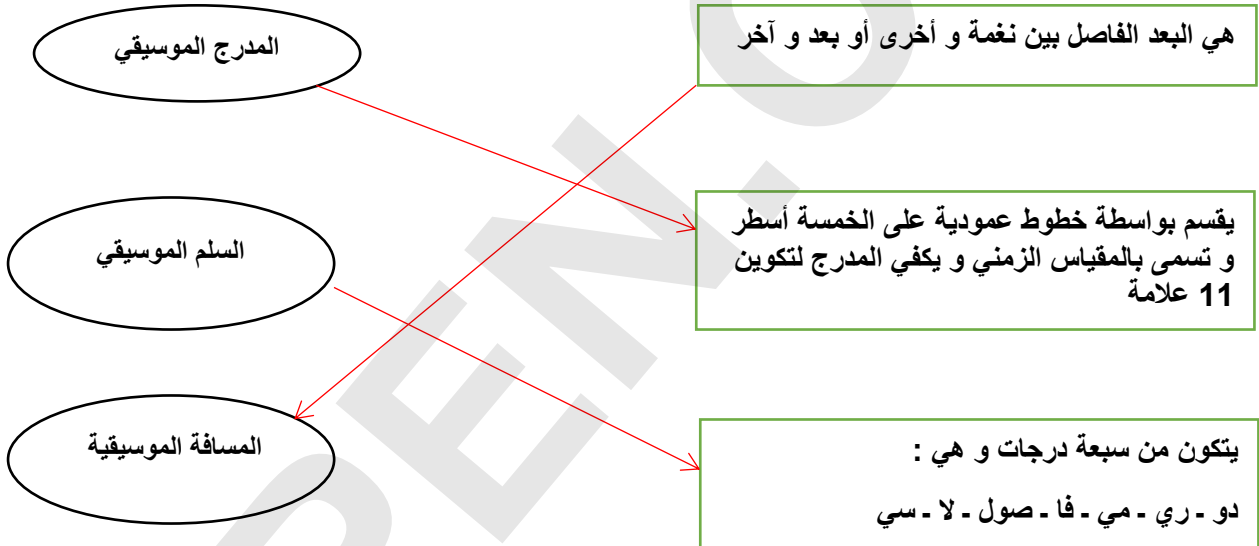
2/ أكمل وضع الدرجات على السلم الموسيقي ولا تنس ضبط المسافات





التربية الموسيقية :

1/ اربط بسهم



2/ أكمل وضع الدرجات على السلم الموسيقي ولا تنس ضبط المسافات

