

Je prépare le troisième projet

Qu'est ce qu'une catastrophe naturelle ?

1- Le séisme ou dit : « tremblement de terre » est une forte secousse du sol .La durée d'un séisme varie de quelques secondes à quelques minutes. Le sol s'ouvre, les vitres se brisent, les maisons peuvent bouger sans se casser. Les écoles sont fermées, on ne peut pas aller travailler.

2- Après une catastrophe naturelle, des sauveteurs « des secouristes » interviennent pour aider les gens . Les soldats organisent les secours .ils sont courageux .les pompiers donnent des consignes et sauvent les personnes coincées. Les médecins et les infirmiers soignent les blessés sous les tentes.



Norhane Kars

I-Questions de compréhension :

1 Coche la meilleure réponse :

1- Coche la meilleure réponse :

a-Le texte parle

Des conséquences de la sécheresse Des catastrophes naturelles.

Des sauveteurs. Des conséquences du tremblements de terre .

b-Qu'est ce qu'un tremblement de terre ?

Le tremblement de terre est une catastrophe naturelle très dangereuse.

Le tremblement de terre est un phénomène naturel.

Le tremblement de terre est une catastrophe naturelle : c' est une forte secousse du sol.

Le tremblement de terre est un phénomène qui tue des milliers par an.

2 Réponds par vrai ✓ ou faux ✗:

La durée d'un séisme varie de quelques secondes à quelques minutes

Après une catastrophe naturelle , les écoles sont fermées, on ne peut pas aller travailler

3 Qui sont les personnes qui interviennent en cas de cette catastrophes naturelles ?

→

4 Complète le tableau suivant :

Une catastrophe naturelle	Un nom d'un sauveteur	Une action relative à ce sauveteur

5 Encadre le complément de manière CCM et souligne le CCB dans la phrase suivante :

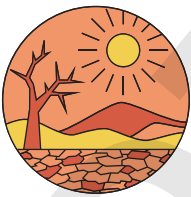
Après une catastrophe naturelle, des sauveteurs interviennent courageusement pour aider les gens.

6 Complète : Le pompier **sauve** et **aide** les gens
 Les pompiers et les gens.



7 Mets au masculin : -Une **pomprière** **courageuse** et active.
 -Un et actif .

8 Comment appelle-t-on ces phénomènes ?



9 Qui aide les victimes et les personnes blessées en cas de catastrophes naturelles ?



10 Qu'est ce qui se passe après une catastrophe naturelle ?

-La catastrophe naturelle détruit tout sur son passage.



-Le sol s'ouvre.



-Les voitures ne peuvent pas rouler.



-les maisons peuvent bouger sans se casser .



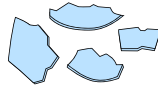
-les écoles sont fermées.



-On ne peut pas aller travailler.



-Les vitres se brisent.



-Les maisons sont détruites.



-Les animaux peuvent mourir.



-Il y a beaucoup de victimes.



