



التاريخ: 2024/05/30

المدة: 45د

المادة: الجغرافيا

المستوى: الرابعة ابتدائي

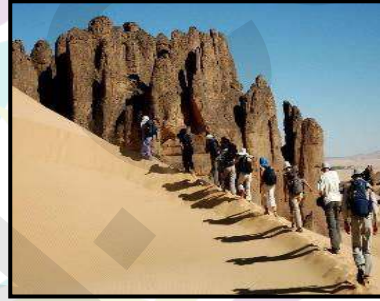
اختبار الفصل الثالث

الاسم واللقب:

التّمرين الأول:

المحمية الطبيعية هي مجال يُنشأ للحفاظ على الأنواع الحيوانية والنباتية والأنظمة البيئية وحمايتها.
من خلال السند أذكر:

✓ لماذا تُقام المحميات الطبيعية؟



(1)

(2)

(3)

التّمرين الثاني:

البيئة هي الوسط الطبيعي الذي نعيش فيه ولا بديل عنه، وهي مهددة بجملة من الأخطار ولذلك يجب المحافظة عليها.

✓ كيف تُسهم في الحفاظ على البيئة؟

(1)

(2)

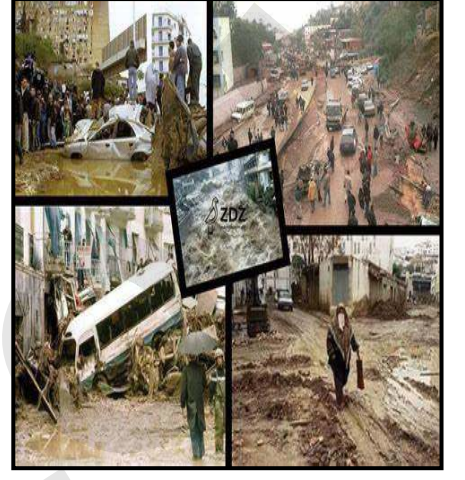
(3)

(4)

(5)

التمرين الثالث:

تتعرض الجزائر بين الحين والآخر لمخاطر متنوعة تترتب عنها آثار يصعب تجاوزها مع الوقت كالزلازل والفيضانات...



✓ ماهي إجراءات الوقاية من هذه المخاطر؟

(1)

(2)

(3)

(4)

مدرسة "الرجاء والتفوق" الخاصة

Ecole Erradja wa Tafaouk
ÉCOLE PRIVÉE



التاريخ: 2024/05/30
المدة: 45د

المادة: الجغرافيا

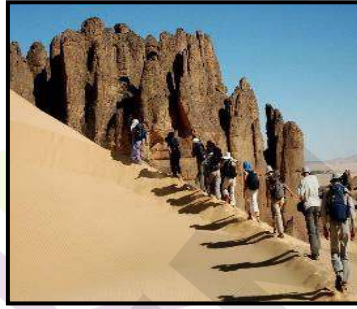
المستوى: الرابعة ابتدائي

تصحیح اختبار الفصل الثالث

الاسم واللقب:

التمرين الأول: (1.5ن)

المحمية الطبيعية هي مجال يُنشأ للحفاظ على الأنواع الحيوانية والنباتية والأنظمة البيئية وحمايتها من خلال السند أذكر:



✓ لماذا تقام المحميات الطبيعية؟

- حماية الموارد الطبيعية.

- تحسين إطار ونوعية الحياة

- حماية النظم البيئية للسلاسل الحيوانية والنباتية.

التمرين الثاني: (2.5ن)

البيئة هي الوسط الطبيعي الذي نعيش فيه.

✓ كيف تساهم في الحفاظ على البيئة؟

- القيام بحملات تنظيف تطوعية.

- القيام بحملات التشجير.

- المحافظة على الآثار والمحميات.

- نشر الوعي بأهمية المحافظة على البيئة.

- رمي النفايات في أماكنها المخصصة.

التّمرين الثالث: (1 ن)

تتعرّضُ الجزائر بين الحينِ و الآخرِ لمخاطر متنوعة تترتب عنها آثار يصعبُ تجاوزها مع الوقت كالزلازل و الفيضانات...

✓ ماهي إجراءات الوقاية من هذه المخاطر؟

- توعية المواطن بأهمية الغابة في راحته وعلى صحته.

- تنظيف قنوات الصّرف الصحيّ و الأدوية.

- بناء السّدود و ترشيد استهلاك الماء.

- تجنب البناء في المناطق المعرضة للزلازل.

- القيام بحملات التّشجير للتّجنب التّصحّر.



ÉCOLE EN RAJJA WA TALAOUK
ÉCOLE PRIVÉE