

التاريخ: 2023/12/06

المدة: 1 ساعة و30 د

المادة: التربية العلمية

المستوى: الرابعة ابتدائي

اختبار الفصل الأول

الاسم واللقب:

السند:

يسكن أحمد بالقرب من منطقة توجد فيها مصانع للإسمنت، وأثناء لعبه هناك شعر بضيق في التنفس، و نقل إلى المستشفى، شرع الطبيب بفحصه وطلب منه أن يتنفس جيّداً.

- انطلاقاً من السند وما درسته أجب عن الأسئلة التالية:

1) فيما تتمثل الحركة التنفسية:

(أ)

(ب)

2) حدد مسار الهواء في الجسم:

أثناء يدخل الهواء من إلى ثم إلى ليصل إلى

يسلك هواء الاتجاه المعاكس.

3) شخّص الطبيب مريض أحمد بمرض الحساسية، أذكر أمراضاً أخرى تُصيب الجهاز التنفسي.

(أ)

(ب)

(ج)

4) ولضمان صحة الجهاز التنفسي وبالتالي صحة الجسم، يجب الابتعاد عن المناطق

وتجنب أو الجلوس في أماكن لتفادي أسباب الاحتناق، كما يجب ممارسة

و البيت وغرفة الدراسة.

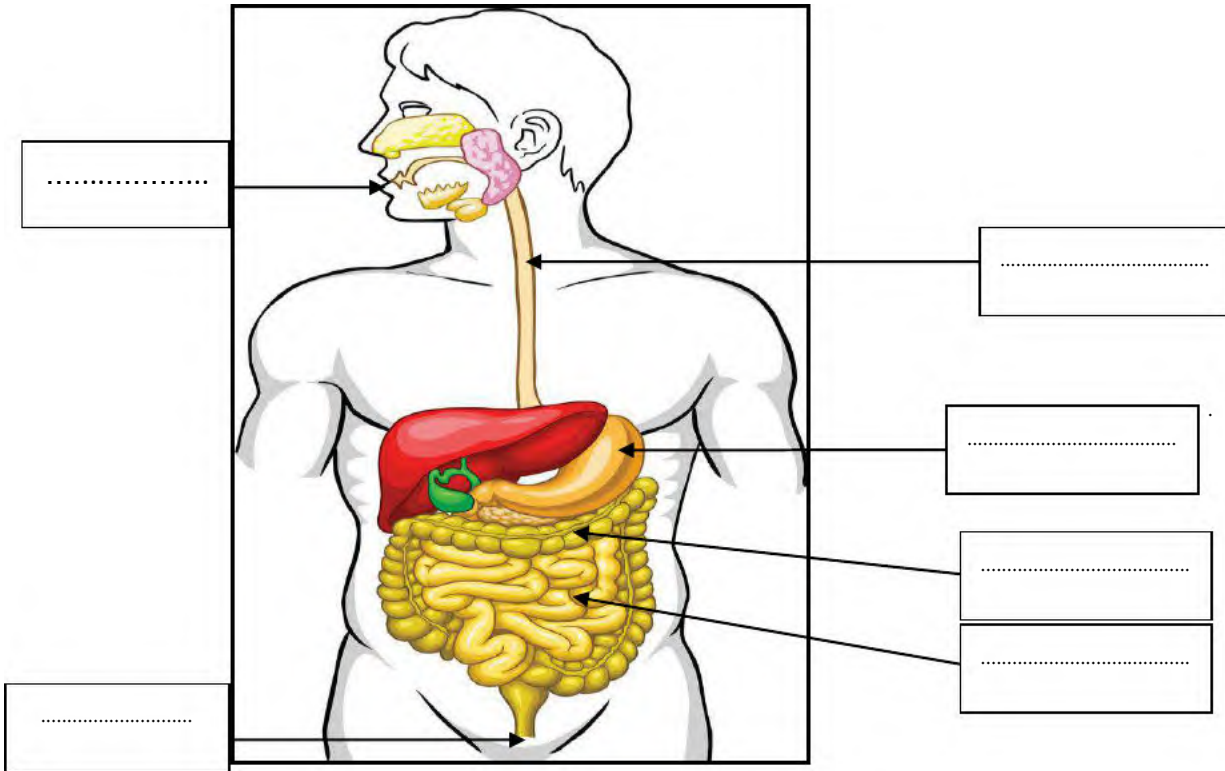
5) وَحَتَّى يَنْعَمَ أَحْمَدُ بِالصِّحَّةِ أَوْصَاهُ الطَّبِيبُ بِتَنَاوُلِ أَغْذِيَةٍ مُتَنَوِّعَةٍ مُتَّبِعًا الْقَوَاعِدَ الصِّحِّيَّةَ الْغِذَائِيَّةَ

أُذْكَرُ اثْنَتَيْنِ مِنْهَا:

.....(1)

.....(2)

6) ضَعِ الْبَيَانَاتِ الْمُنَاسِبَةَ عَلَى الرَّسْمِ التَّخْطِيطِيِّ لِلجِهَازِ الهَضْمِيِّ.



رَسْمٌ تَخْطِيطِيٌّ لِلجِهَازِ الهَضْمِيِّ

التاريخ: 2023/12/06

المدة: 1ساو30د

المادة: التربية العلمية

المستوى: الرابعة ابتدائي

تصحيح اختبار الفصل الأول

الاسم واللقب:

الوضعية:

السند:

يسكن أحمد بالفُزْبِ مِنْ مَنْطِقَةٍ تُوجَدُ فِيهَا مَصَانِعٌ لِلإِسْمَنْتِ وَأَثْنَاءَ لَعِبِهِ هُنَاكَ شَعْرٌ بِضَيْقٍ فِي التَّنْفُسِ وَنُقِلَ إِلَى الْمُسْتَشْفَى، شَرَعَ الطَّيِّبُ بِفَحْصِهِ وَطَلَبَ مِنْهُ أَنْ يَتَنَفَسَ جَيِّدًا. انطلاقًا مِنَ السَّنَدِ وَمَا دَرَسْتَهُ أَجِبْ عَلَى الْأَسْئَلَةِ التَّالِيَةِ.

(1) فِيمَا تَتَمَثَّلُ الْحَرَكَةُ التَّنْفُسِيَّةُ:

أ- الشَّهِيْق

ب- الرِّفِير

(2) حَدِّدْ مَسَارَ الْهَوَاءِ فِي الْجِسْمِ:

أَثْنَاءَ الشَّهِيْق يَدْخُلُ الْهَوَاءُ مِنَ الْمَنخَارِيْنِ إِلَى الرَّغَامِي ثُمَّ إِلَى الْقَصَبَاتِ الْهَوَائِيَّةِ لِيَصِلَ إِلَى الرَّتَيْنِ يَسْلُكُ هَوَاءُ الرِّفِيرِ الْإِتْجَاهَ الْمُعَاكِسَ.

(3) شَخَّصَ الطَّيِّبُ مَرَضَ أَحْمَدَ بِمَرَضِ الْحَسَاسِيَّةِ، اذْكُرْ أَمْرًا أُخْرَى تُصِيبُ الْجِهَازَ التَّنْفُسِيَّ.

أ) الرِّبُو

ب) سرطان الرئة

ج) الإختناق ، سرطان الحنجرة

(4) وَلِضَمَانِ صِحَّةِ الْجِهَازِ التَّنْفُسِيِّ وَبِالتَّالِي صِحَّةِ الْجِسْمِ يَجِبُ الْإِبْتِعَادُ عَنِ الْمَنَاطِقِ الْمَلُوْثَةِ تَجَنُّبَ التَّدخينِ أَوْ الْجُلُوسِ فِي أَمَاكِنِ الْمَدخينِ لِتَفَادِيِ أَسْبَابِ الْإِخْتِنَاقِ، كَمَا يَجِبُ مُمَارَسَةُ الرِّيَاضَةِ بِانْتِظَامٍ

وتهوية البيئِ و غُرْفَةَ الدِّرَاسَةِ.

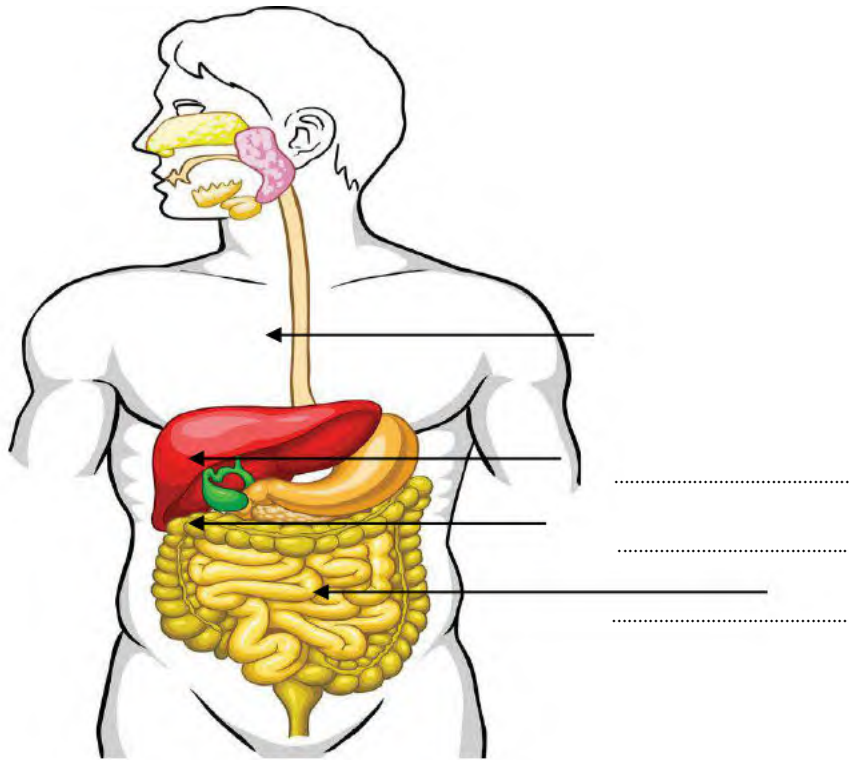
5) وَحَتَّى يَنْعَمَ أَحْمَدُ بِالصِّحَّةِ أَوْصَاهُ الطَّبِيبُ بِتَنَاوُلِ أَغْذِيَةٍ مُتَّوَعَةٍ مُتَّبِعًا الْقَوَاعِدَ الصِّحِّيَّةَ الْغِدَائِيَّةَ

أَذْكَرُ اثْنَيْنِ مِنْهَا:

1) تَفَادِي الْأَكْلِ بَيْنَ الْوَجَبَاتِ

2) غَسْلَ الْيَدَيْنِ قَبْلَ وَبَعْدَ الْأَكْلِ

6) أَكْمِلْ وَضْعَ الْبَيِّنَاتِ عَلَى الرَّسْمِ التَّخْطِيطِيِّ لِلجِهَازِ الهَضْمِيِّ



رَسْمٌ تَخْطِيطِيٌّ لِلجِهَازِ الهَضْمِيِّ