

اختبار الفصل الأول في التربية العلمية - تجريبي -

النشاط الأول : (3 ن) أملأ الفراغ بما يناسبه :

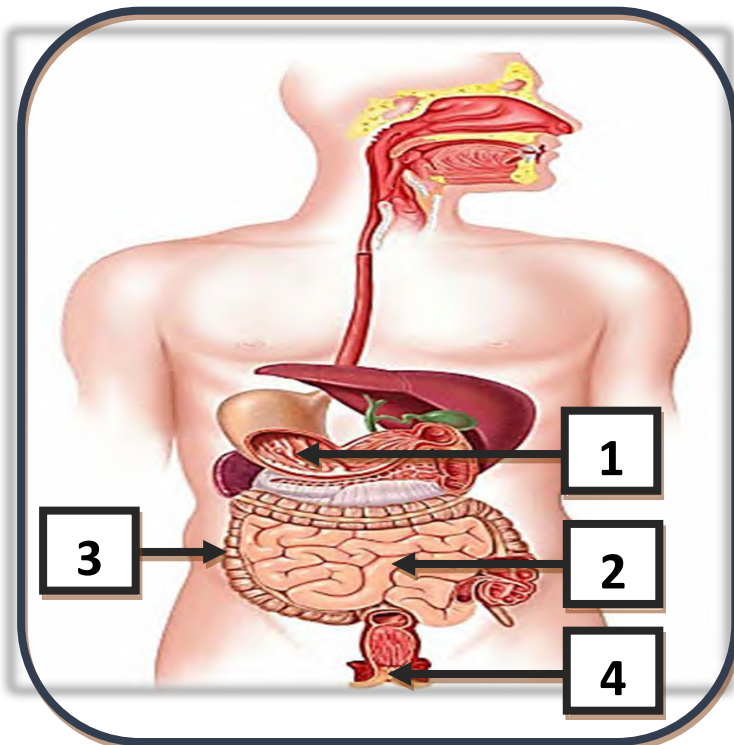
- ❖ يتكون الجهاز التنفسي للإنسان من : - - - - -
- ❖ هواء الشهيق غني بـ ، أما هواء الزفير فغني بـ
- ❖ يَضخُ الدم إلى كل أعضاء الجسم ليزوِّدها بـ و ثم يعود محملاً بالفضلات و الهواء الذي لا يحتاجه الجسم خلال دورة كاملة تُسمى

النشاط الثاني : (3 ن)

- تُنْتِشُ البذرة فتُعْطِي نَبَاتًا فَتِيًّا لَنُمو وَيُعْطِي نَبَاتًا كَامِلًا. من خلال ما درسته أجب عما يلي :
- ❖ ما هي مكونات البذرة ؟
 - ❖ ما هي مكونات الرشيم ؟
 - ❖ ما هي شروط إنبات البذرة ؟

النشاط الثالث : (4 ن) لاحظ الشكل ثم أجب عن الأسئلة :

- ❖ ما هو الجهاز الذي يمثله الشكل المقابل ؟
- ❖ سمِّ الأعضاء المرقمة من 1 إلى 4
- ❖ أذكر ثلاث قواعد صحيّة للحفاظ على هذا الجهاز ؟



تصحيح اختبار الفصل الأول في التربية العلمية

النشاط الأول : (3 ن) أملأ الفراغ بما يناسبه :

- ❖ يتكون الجهاز التنفسي من : - المنخرين - الرغامى - القصبتان الهوائيتان - الرنتان
- ❖ هواء الشهيق غني بالأكسجين ، أما هواء الزفير فغني بـغاز الفحم .
- ❖ يَضخُ القلب الدم إلى كل أعضاء الجسم ليزودها بالأكسجين و الغذاء ، ثم يعود محملاً بالفضلات و الهواء الذي لا يحتاجه الجسم خلال دورة كاملة تُسمى الدورة الدموية .

النشاط الثاني : (3 ن)

تُنبِثُ البذرة فتُعطي نباتًا فتيًا لنمو ويُعطي نباتًا كاملًا. من خلال ما درسته أجب عما يلي :

- ❖ مكونات البذرة هي :

- 1 - القشرة (اللحافة) .
 - 2 - الرشيم (النبتة) .
 - 3 - فلقتان توجد بهما مدخرات غذائية.
- ❖ ما هي مكونات الرشيم هي :

- 1- الجذير .
 - 2- السويقة .
 - 3- الورقتان الأوليتان
- ❖ شروط إنتاش البذرة هي :
- الماء ، الحرارة المناسبة ، سلامة البذرة .

النشاط الثالث : (4 ن) لاحظ الشكل ثم أجب عن الأسئلة :

- ❖ الجهاز الذي يمثله الشكل المقابل هو : الجهاز الهضمي .
- ❖ الأعضاء المرقمة : 1 ← المعدة 2 ← الأمعاء الدقيقة
- 3 ← الأمعاء الغليظة 4 ← فتحة الشرج

❖ ثلاث قواعد صحيّة للحفاظ على هذا الجهاز ؟

✓ مضغ الأغذية جيدا.

✓ الانتظام في تناول الوجبات الغذائية.

✓ العناية بتنظيف الأغذية وغسل اليدين قبل الأكل.

