

إختبار الفصل الأول في التربية العَلَمِيَّة

4

4

.....

10

**النشاط الأول : (03 ن)**

أجب بـ : "صح" أو "خطأ" أمام كل عبارة :

1- هواء الزفير غني بغاز الأوكسجين. (.....)

2- تتغير تركيبة هواء الشهيق داخل المعدة . (.....)

3- تتمثل الحركات التنفسية في الشهيق و الزفير . (.....)

**النشاط الثاني : (02 ن)**

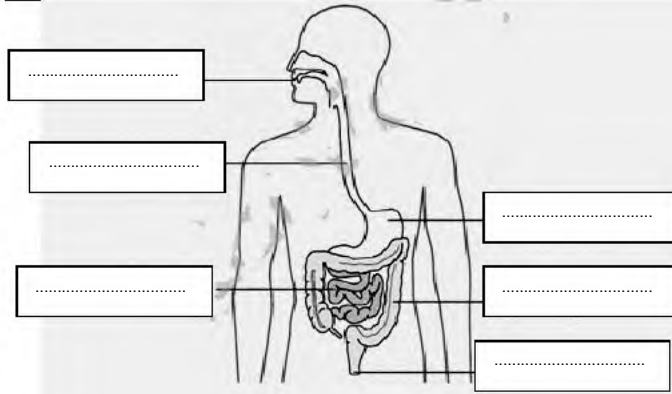
صنّف ما يلي حسب الجدول :

– ممارسة الرياضة – القضم بين الوجبات – غسل الأسنان بعد كل وجبة . – السرعة في الأكل لتسهيل عملية الهضم.

سلوك غير صحي	سلوك صحي
.....	.....
.....	.....

**النشاط الثالث : (03 ن)**

لاحظ الرسم التخطيطي المقابل ثم أكمل وضع البيانات:



المعوي النقي

المعدة

المريء

المعوي الغليظ

فتحة الشرج

الفم

رسم تخطيطي يوضح مكونات الجهاز الهضمي للإنسان

**النشاط الرابع : (02 ن)**

أكمل ملء الفراغات بالعبارة المناسبة مما يلي: الفضلات ، الجسم ، الرئتين ، الغذاء .

– ينقل الدم من القلب إلى ..... في دورة مغلقة و في اتجاه واحد .

– يضح القلب الدم إلى مختلف أعضاء ..... ليوزدها بـ ..... و يخلصها من .....