

الجمهورية الجزائرية الديمقراطية الشعبية  
وزارة التربية الوطنية

مديرية التربية لولاية باتنة

ثانوية عياش مقلاتي الحاسي

الشعبة: آداب وفلسفة + لغات

المستوى: السنة الثانية

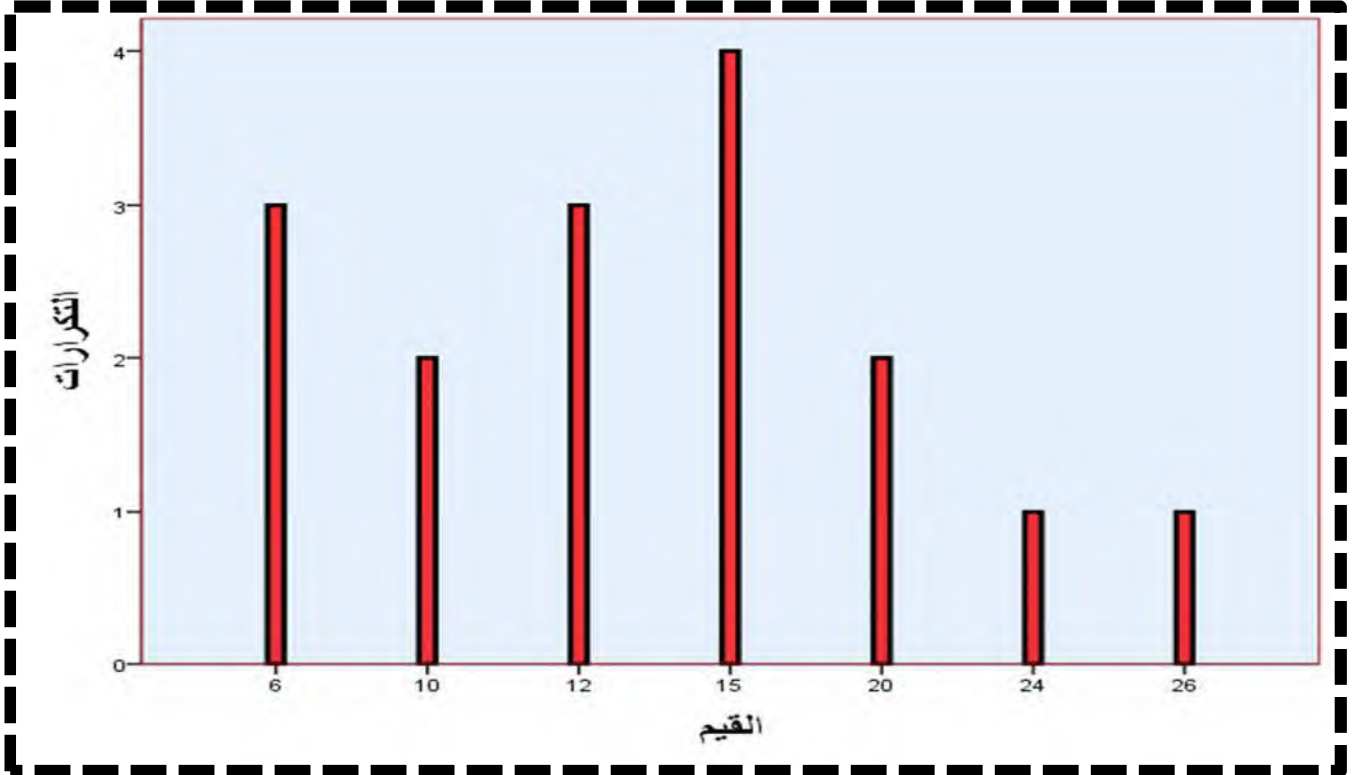
اختبار الفصل الأول في مادة الرياضيات

المدة الزمنية: ساعتان

يوم: 02 مارس 2021

التمرين الأول: 08 نقاط

المخطط بالأعمدة الآتي يمثل أوزان 16 طفلا بالكيلوغرام.



1. أنقل ثم أكمل الجدول التالي:

القيم $x_i$	6	10	12	15	20	24	26
التكرارات $n_i$							

2. أحسب الوسط الحسابي  $\bar{x}$  لهذه السلسلة.

3. أحسب كلاً من المنوال  $Mod$ ، المدى  $e$ ، التباين  $v$  والانحراف المعياري  $\sigma$  لهذه السلسلة.

4. أحسب كلاً من الربعي الأول  $Q_1$ ، الوسيط  $Med$  والربعي الثالث  $Q_3$  لهذه السلسلة.

5. أحسب الانحراف الربعي  $I$  ثم مثل السلسلة بمخطط بالعلبة.

❖ التمرين الثاني: 06 نقاط

1. يمثل الجدول التالي انتاج القمح في ولاية باتنة ( بألاف الأطنان) من سنة 2018 الى سنة 2020

السنة	2018	2019	2020
كمية الانتاج	20	A	15
المؤشر	100	140	B
النسبة المئوية للتطور	0%	C	D

✓ أنقل ثم أتمم الجدول مع أخذ انتاج سنة 2018 كمؤشر 100.

2. أنقل ثم أكمل الجدول التالي:

المعامل الضريبي	نسبة الزيادة (%)	نسبة التخفيض (%)
1,35		
		25
	15	

3. يسع قسم 60% اناث حيث 75% منهن نصف داخلويات و 40% من الذكور خارجيون ولا يوجد تلاميذ داخلين.

✓ أحسب النسبة المئوية للذكور النصف داخلين في هذا القسم.

❖ التمرين الثالث: 06 نقاط

❖ يحتوي كيس على 12 كرية مرقمة من 1 الى 12 لا نفرق بينها باللمس. نسحب من الكيس كرية واحدة بصفة عشوائية ونسجل رقمها.

1. عين مجموعة الامكانيات  $\Omega$ .

2. أحسب احتمال الحوادث التالية:

أ) الحادثة A الحصول على رقم زوجي.

ب) الحادثة B الحصول على رقم مضاعف للعدد 4.

ج) الحادثة C الحصول على رقم زوجي ومضاعف للعدد 4 في آن واحد.

د) الحادثة D الحصول على رقم زوجي أو مضاعف للعدد 4.

هـ) الحادثة المعاكسة للحادثة B.