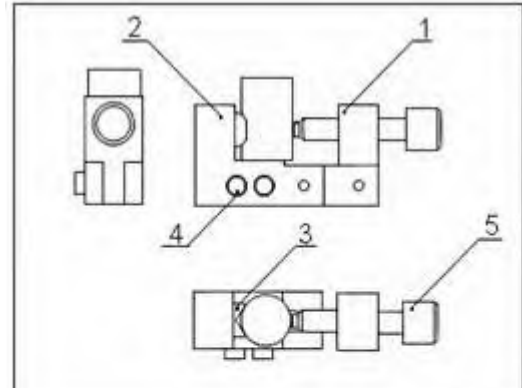


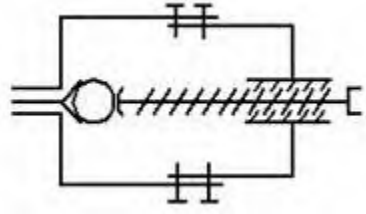
| | | |
|---------|--|---------------------------------|
| 1 ج ع ت | اختبار مادة التكنولوجيا هندسة ميكانيكية | ثانوية : مبارك الميلي - البلدية |
| | | الاسم واللقب : |



| | | | |
|---------|---------|------------|---------------|
| 5 | 1 | برغي تشغيل | C22 |
| 4 | 2 | ساق | C22 |
| 3 | 1 | محور | C22 |
| 2 | 1 | جسم 1 | S235 |
| 1 | 1 | جسم 2 | C22 |
| رقم عدد | تعيينات | مادة | ملاحظات |
| | | | النسبة: 2:1 |
| | | | مربط المركزية |
| | | | الاسم: |
| | | | التاريخ: |
| | | | الترقيم: |
| | | | المؤسسة: |

A

الشكل -01-



الشكل -02-



الشكل -03-

1 : ما اسم الرسم الممثل في الشكل -01- عرفه .

.....
.....

2- الى ماذا تشير الحروف A ; B ; C مع شرح .

A:

B:

C:

3- ما هو عدد القطع لهذا الجهاز ؟ .

.....

4- هناك قطعة في الرسم لم ترقم . لماذا؟

.....

4- ما هو الفرق بين المقاس والمقياس؟ .

.....
.....

5- ما اسم الرسم الممثل في الشكل -02- عرفه .

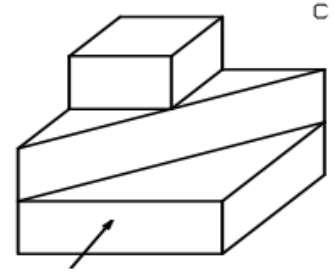
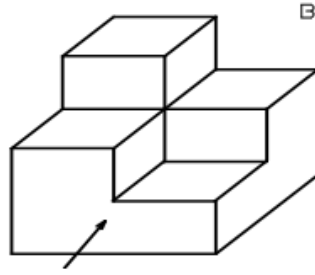
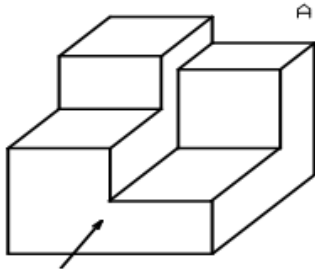
.....
.....

6 - عرف التمثيل الأرتوغرافي : (الشكل -03-) .

.....
.....
.....

7- حسب جهة النظر المشار إليها بالحروف: A ، B ، C على المنظورات

* لَوْن المساقط - الأمامي - الجانبي الأيمن - العلوي بألوان مختلفة. ثم أتمم الجدول .



| | | | | | | | |
|---|----|----|----|----|----|----|----|
| 1 | 2 | 3 | 4 | 5 | 6 | 7 | 8 |
| 9 | 10 | 11 | 12 | 13 | 14 | 15 | 16 |

| المسقط الجانبي الأيمن | المسقط العلوي | المسقط الأمامي | |
|-----------------------|---------------|----------------|---|
| | | | A |
| | | | B |
| | | | C |

8- لإنجاز الرسومات التقنية نستعمل مجموعة من الخطوط لكل منها دلالة خاصة . أتمم الجدول أدناه .

| اسم الخط | التمثيل | الاستعمال |
|----------|---------|-----------|
| | | |
| | | |
| | | |
| | | |