

المدة : 2 سا

المستوى : 1 أداب و فلسفة

## اختبار الفصل الاول في مادة العلوم الطبيعية

## الموضوع : (07ن)

ان الاختبار السريري لشخص يعاني من اصابة مخية ناتجة عن حادث مرور يسمح للطبيب المعالج بتسجيل الملاحظات التي توصل اليها من خلال فحصه لهذا الشخص .

الملاحظة 1 : رؤية المريض لوميض ضوئي كما يرى أفراد عائلته لكنه غير قادر على التعرف عليهم .

الملاحظة 2 : يستمتع للاصوات ولكنه لا يستطيع معرفة و ادراك ما يسمع من أصوات اقاربه .

الملاحظة 3 : شلل عضلي نصفي للجهة اليسرى للجسم

وفقا للوثيقة التالية :

1/ماذا تمثل العناصر أ ' ب ' ج ' د و العناصر س ' ع ' ص ' ك من الوثيقة؟

2/فسر ملاحظات الاختبار السريري و استنتج المناطق

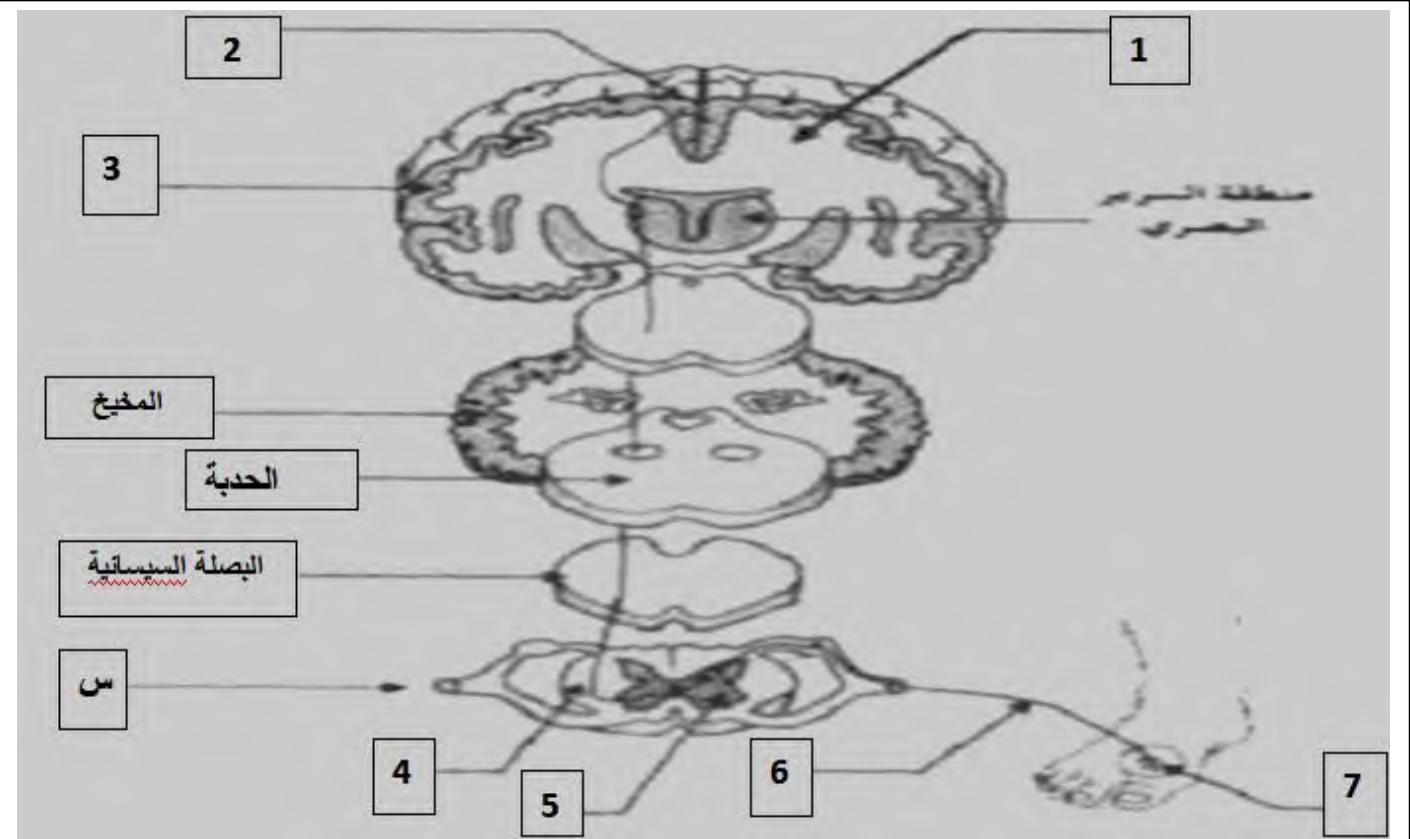
المصابة من المخ؟

3/ماهو الفص الغير مصاب على مستوى القشرة المخية ؟

## الموضوع 2 : (13ن)

شاركت في مباراة لكرة القدم و كنت لاعبا فعالا و اثناء المبارات اردت استرجاع الكرة الضائعة فاصطدمت

بقدمك بقدم خصمك جعلك تشعر بالألم شديد , لتفسير احساسك بالألم نقترح الوثيقة التالية :



1/تعرف على البيانات المناسبة دون اعادة الرسم ؟

2/مثل بواسطة مخطط بالاسهم اتجاه السيالة العصبية ؟

3/هل للبنية المشار اليها بـ س دور في هذا النوع من الاحساس .

4/مستعينا بالعبارات التالية ركب فقرة علمية تبين فيها البنات المتدخلة في هذا الاحساس :

أ- الرسالة العصبية الجابذة ب- الألياف عصبية حسية  
ج- مستقبل حسى د- سطح حسى ه- قشرة المخ  
و- تنبيهات فعالة ي- احساس .  
5/ ماهو العنوان الذي يمكنك استنتاجه ؟  
6/ أكمل الجدول التالي :

أنماط الاحساسات	المستقبل الحسى	المنبه	الناقل الحسى
اللمس	.....	لمس السطوح	.....
الرؤية	.....	الضوء	.....
الشم	.....	الرائحة	.....
الذوق	.....	جزيئات الاغذية	.....
السمع	.....	الذبذبات الصوتية	.....

انتهى و بالتوفيق

العلامة	تصحيح اختبار الفصل الاول علوم طبيعية 1 اداب												
03 ن	الموضوع 1 : 1-العناصر: أ-مخ ب-مخيخ ج-بصلة سيسائية ك-فص قفوي 2-تفسير الملاحظات : الملاحظة 1 : اصابة السطح العصبي للرؤية و بالضبط السطح الادراكي (او النفسي) الملاحظة 2 : اصابة السطح العصبي للسمع و بالضبط السطح السمعي الادراكي الملاحظة 3 : اصابة الفص الجبيني لنصف الكرة المخية اليمنى 3-الفص الغير مصاب على مستوى القشرة المخية الفص الجداري اين يتواجد المركز العصبي للاحاساس العامة الموضوع 2 : 1-البيانات : 1/مادة بيضاء 2/قشرة المخ 3/مادة رمادية 4/عصبون حسي 5/مستقبل محيطي حسي 6/مادة رمادية 7/مادة بيضاء 2-المخطط : الجلد الناقل الحسي(الجاذب) المركز العصبي الانعكاسي سطح الاحساس 3-تحول البنية س النخاع الشوكي الى الرسالة الحسية من الوسط الخارجي الى القشرة المخية عن طريق اعصاب دماغية ماره بعده مراكز عصبية ليتولد الاحساس الواعي (الاحساس بالالم) 4- أ -- ب -- ج -- د -- ه -- و -- ز -- ح -- ط -- ي -- ع 5-الطرق العصبية للاحاساس الواعي 6-												
03 ن													
01 ن													
04.5 ن													
01 ن													
02.5 ن													
02													
0.5 ن													
02.5 ن	<table border="1"> <thead> <tr> <th>الناقل الحسي</th> <th>المستقبل الحسي</th> </tr> </thead> <tbody> <tr> <td>عصب الجلد</td> <td>الجلد</td> </tr> <tr> <td>العصب البصري</td> <td>العين</td> </tr> <tr> <td>العصب الشمي</td> <td>الانف</td> </tr> <tr> <td>العصب اللساني</td> <td>اللسان</td> </tr> <tr> <td>العصب السمعي</td> <td>الاذن</td> </tr> </tbody> </table>	الناقل الحسي	المستقبل الحسي	عصب الجلد	الجلد	العصب البصري	العين	العصب الشمي	الانف	العصب اللساني	اللسان	العصب السمعي	الاذن
الناقل الحسي	المستقبل الحسي												
عصب الجلد	الجلد												
العصب البصري	العين												
العصب الشمي	الانف												
العصب اللساني	اللسان												
العصب السمعي	الاذن												