

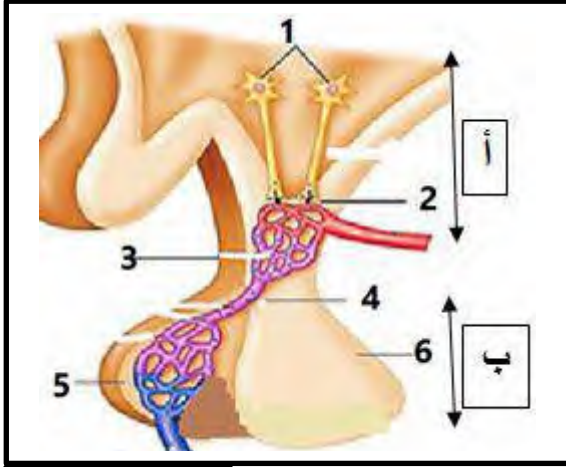
التاريخ: 2021/05/30

المدة: 01 سا

المادة: علوم الطبيعة والحياة

المستوى: 1 ج م آداب

## اختبار الفصل الثاني



الوثيقة (1)

الاسم واللقب: .....

التمرين الأول: (15 ن)

1 تمثل الوثيقة (1) بنيات تتدخل في النشاط الدوري الأنثوي

أ- قَدِّم عنوانا مناسباً للوثيقة (1)

.....  
.....

ب- تعرف على البيانات المشار إليها بالأرقام، ثم على البنيتين (أ) و(ب)

1: .....، 2: .....، 3: .....

4: .....، 5: .....، 6: .....

(أ): .....، (ب): .....

يؤدي استئصال الجزء المشار إليه بالرقم (5) في البنية (ب) (الوثيقة (1)) إلى اختفاء الدورتين المبيضية والرحمية وضمور المبيضين.

- فسّر ذلك

.....  
.....  
.....  
.....  
.....

ماهي النتائج المتوقعة في حالة نزع المبيضين وحقن مستخلصات البنية (ب) (بعد استئصال الجزء (5) من البنية (ب))

أذكر الهرمونات المفترزة من طرف كل من البنية (أ) و (ب) محددا دورها:

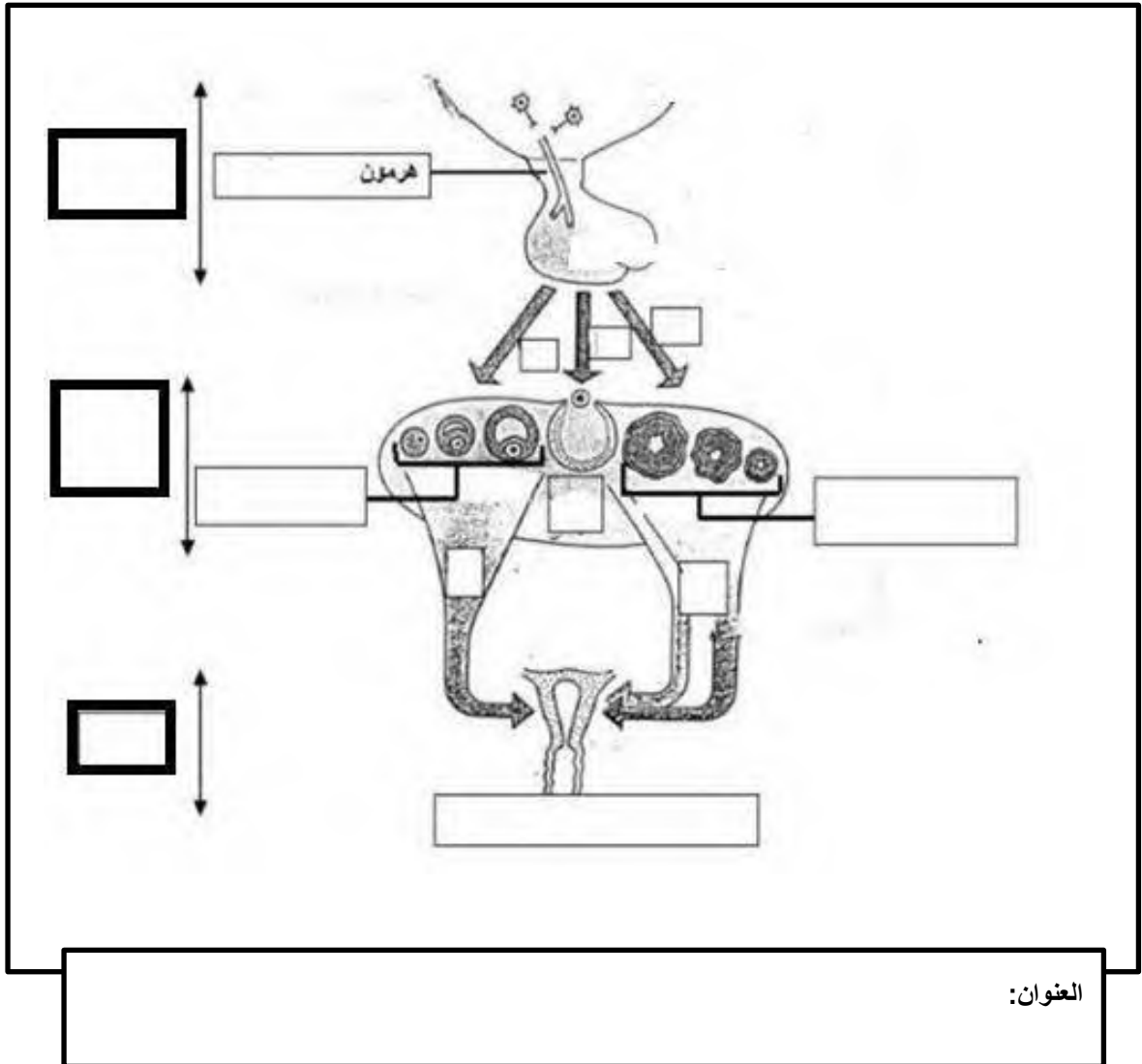
البنية (ب):

دوره	الهرمون

البنية (أ):

دوره	الهرمون

2) انطلاقا مما سبق ومعلوماتك، أكمل خانات المخطط التالي، مع تقديم عنوانا مناسباً له



## التمرين الثاني: (5ن)

صحّح الجمل التالية:

(1) ينفجر جريب دوغراف نتيجة انخفاض نسبة هرمونات المعقد تحت السريري النخامي

(2) تؤثر الغدة النخامية على الرحم عن طريق هرمون FSH

(3) الإفراز القمي لـ FSH في اليوم 14 من الدورة المبيضية هو المسؤول عن الاباضة

(4) تتميز الدورة الشهرية بدورتين دورة جنسية ودورة رحمية

(5) أثناء المرحلة التجريبية تتطور احدى الجريبات الى جريب ابتدائي والذي ينفجر في فترة الاباضة محررا البويضة

(6) تؤثر الغدة تحت السريرية على الغدة النخامية بإفراز هرمون FSH

(7) تزداد نسبة الاستروجين والبروجسترون عند ضمور الجسم الاصفر

بالتوقيع \_\_\_\_\_ وافيح للجميع

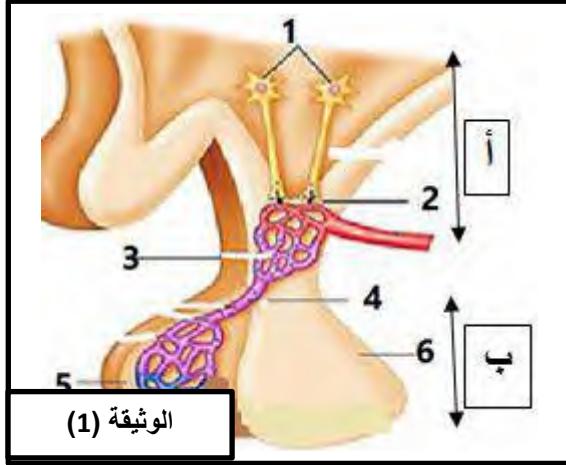
التاريخ: 2021/05/30

المدة: 01 سا

المادة: علوم الطبيعة والحياة

المستوى: 1 ج م آداب

## تصحيح اختبار الفصل الثاني



الاسم واللقب: .....

### التمرين الأول: (15 ن)

1 تمثل الوثيقة (1) بنيات تتدخل في النشاط الدوري الأنثوي

أ- قَدِّم عنوانا مناسباً للوثيقة (1)

رسم تخطيطي تخطيطي تحت السرييري البصري النخامي 0.5 ن

ب- تعرف على البيانات المشار إليها بالأرقام، ثم على

البنيتين (أ) و(ب)

1: خلايا عصبية مفرزة، 2: هرمون GnRH، 3: السويقة النخامية.

4: أوعية دموية، 5: الفص الأساسي للغدة النخامية، 6: الفص الخلفي للغدة النخامية.

(أ): الغدة تحت السريرية، (ب): الغدة النخامية.

يؤدي استئصال الجزء المشار إليه بالرقم (5) في البنية (ب) (الوثيقة (1)) إلى اختفاء الدورتين المبيضية والرحمية وضمور المبيضين.

- فسّر ذلك

- سبب اختفاء الدورة المبيضية نظرا لغياب الهرمونات المتحكّمة فيها والمفرزة من طرف الغدة النخامية.

- اختفاء الدورة المبيضية الرحمية لغياب الهرمونات المبيضية.

ماهي النتائج المتوقعة في حالة نزع المبيضين وحقن مستخلصات البنية (ب) (بعد استئصال الجزء (5) من البنية (ب))

عدم ظهور البورتين المبيضية والرحمية

أذكر الهرمونات المفترزة من طرف كل من البنية (أ) و (ب) محددا دورها:

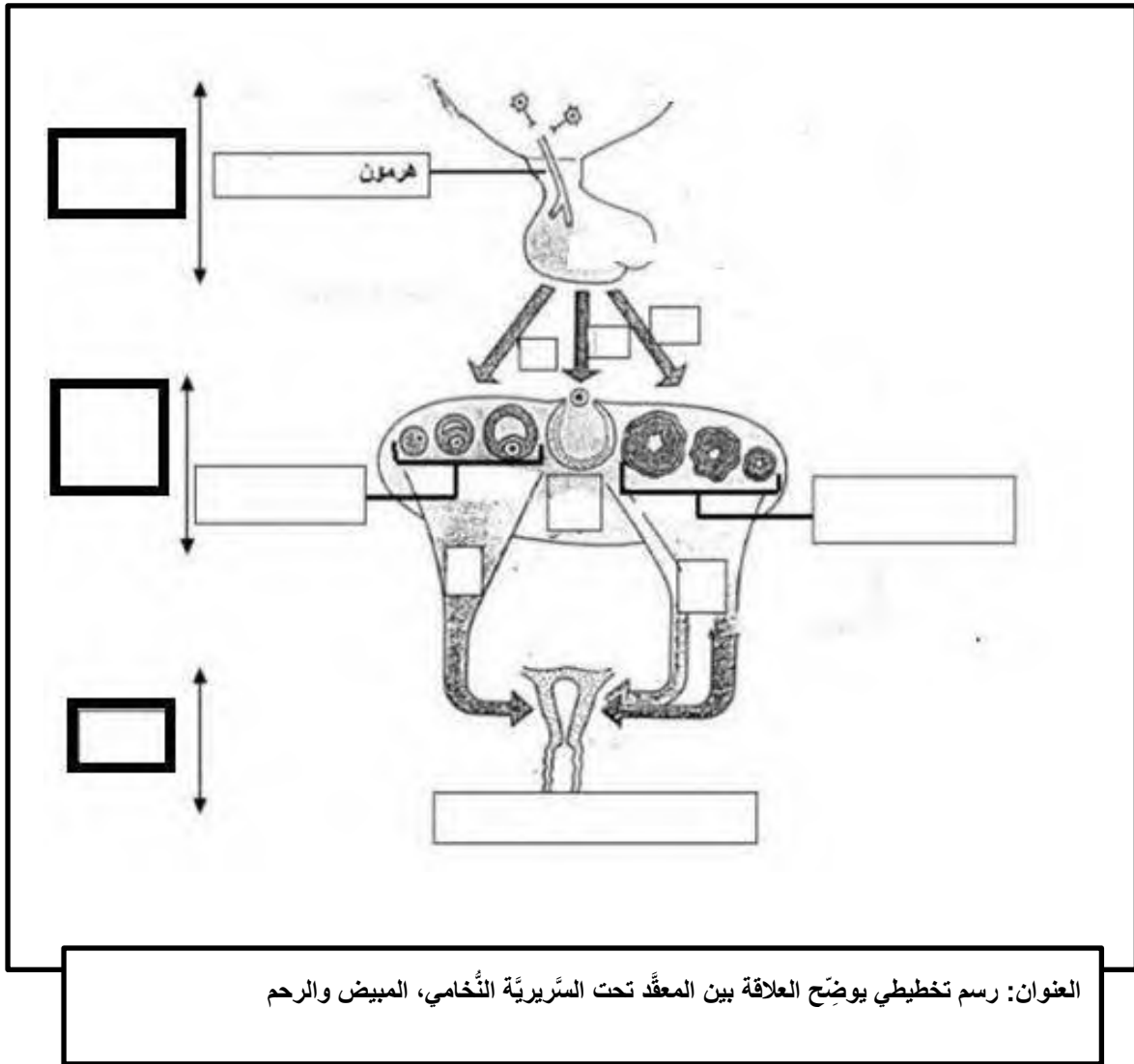
البنية (ب):

دوره	الهرمون
يحث الجريبات على التّمو وبالتالي إفراز OES	FSH
ذروة LH تؤدّي إلى حدوث الإباضة وتحويل بقايا الجريب المنفجر إلى جسم	LH

البنية (أ):

دوره	الهرمون
يتحكّم في إفرازات الغدّة الدرقيّة	Gnrh

(2) انطلاقا مما سبق ومعلوماتك، أكمل خانات المخطط التالي، مع تقديم عنوانا مناسباً له



## التمرين الثاني: (5ن)

صحّح الجمل التّالية:

- (1) ينفجر جريب دوغراف نتيجة انخفاض نسبة هرمونات المعقد تحت السريري النخامي.  
ينفجر جريب دوغراف نتيجة الإفرازات وزيادة الهرمونات المعقّدة.
- (2) تؤثر الغدة النخامية على المبيض عن طريق هرمون FSH.  
تؤثر الغدة النخامية على الرحم عن طريق هرمون FSH.
- (3) الإفراز القمي لـ FSH في اليوم 14 من الدورة المبيضية هو المسؤول عن الاباضة.  
الإفراز القمي لـ LM في اليوم 14 من الدورة المبيضية هو المسؤول عن الاباضة.
- (4) تتميز الدورة الشهرية بدورتين دورة جنسية ودورة رحمية.  
تتميز الدورة الشهرية بدورتين دورة جنسيّة ودورة رحمية.
- (5) أثناء المرحلة الجريبية تتطور احدى الجريبات الى جريب ابتدائي والذي ينفجر في فترة الاباضة محررا البويضة  
أثناء المرحلة الجريبية تتطور احدى الجريبات الى جريب دوغراف والذي ينفجر في فترة الاباضة محررا البويضة.
- (6) تؤثر الغدّة تحت السّريّة على الغدّة النّخامية بإفراز هرمون FSH.  
تؤثر الغدّة تحت السّريّة على الغدّة النّخامية بإفراز هرمون GnRH.
- (7) تزداد نسبة الاستروجين والبروجسترون عند ضمور الجسم الاصفر  
تزداد نسبة الاستروجين والبروجسترون عند ضمور الجسم S.