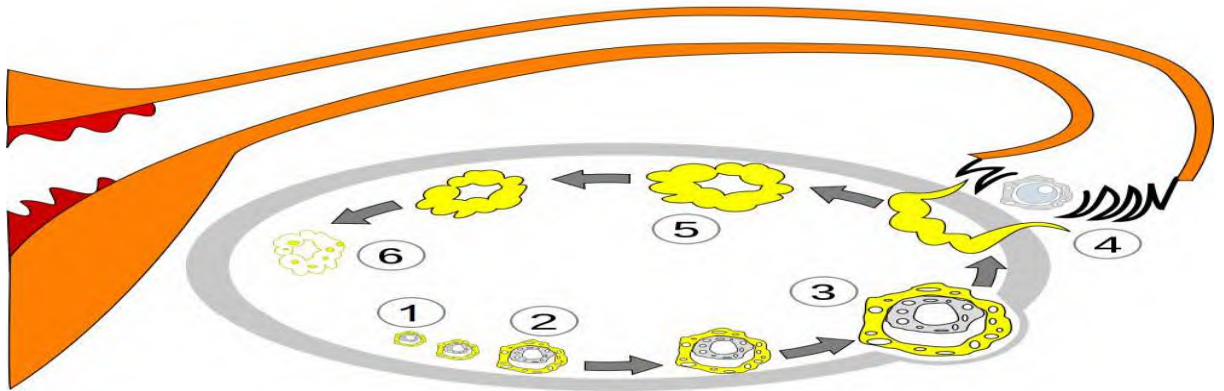


تمتاز الدورة الشهرية عند المرأة بإفراز متنوع للهرمونات التي يؤثر كل منها على عضو مستهدف من أجل ضمان عملية التكاثر.

1- يقترح عليك الجدول التالي بعض هذه الهرمونات:

الرقم	الهرمون	مصدره	العضو المستهدف
1-	FSH
2	LH
3	GNRH
4	البروجسترون
5	الإستروجينات

يتميز المبيض بكونه غدة صماء وتمثل الوثيقة (2) رسما تخطيطيا .



2- عرف الغدة الصماء :

.....

3- أجب ب: صحيح/خطأ، وصحح الخطأ إن وجد في العبارات التالية:

أ: يتم تنشيط وتحفيز نمو الجريبات بواسطة هرمون LH.....

.....

ب: ينتقل الهرمون إلى الأعضاء المستهدفة عبر الدم.....

.....

ج: يؤدي إستئصال المبيضين إلى توقف نشاط الرحم.....

.....

د: يؤدي إستئصال الغدة النخامية إلى تطور مخاطية الرحم بشكل دوري.....

.....

هـ: يضمحل ويتلاشى الجسم الأصفر في منتصف الدورة المبيضية.....

.....

4- إربط عناصر القائمة اليمنى بعناصر القائمة اليسرى:

*مادة كيميائية

*الغدة النخامية

*تمزق مخاطية الرحم

*المبيض

*تحرير البويضة في اليوم 14

*الإباضة

*عضو منتج للبويضات

*الهرمون

*غدة صماء

*الحيض

الإسم واللقب:

الصفحة 2/2 بالتوفيق والنجاح