

الجمهورية الجزائرية الديمقراطية الشعبية

وزارة التربية الوطنية

مصلحة الدراسة والامتحانات

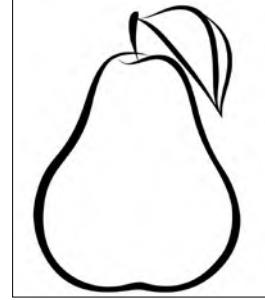
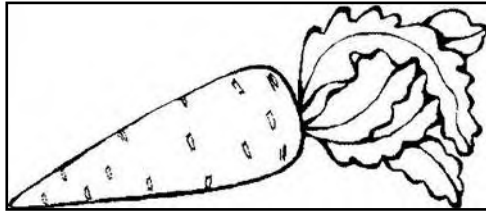
مديرية التربية لولاية الوادي

الاسم : اللقب : المدة : ساعة ونصف

• امتحان شهادة التعليم المتوسط في مادة التربية الفنية التشكيلية

- الوضعية البسيطة: (12ن)

س1 لون العنصرين بألوانها الطبيعية ثم اختر لونا للخلفية يكون مكملًا لهما (4 ن)



س2 اربط بسهم الفنان وأسلوبه الفني و لوحة من لوحاته . (4 ن)

* التكعيبي

* الجرنیکا

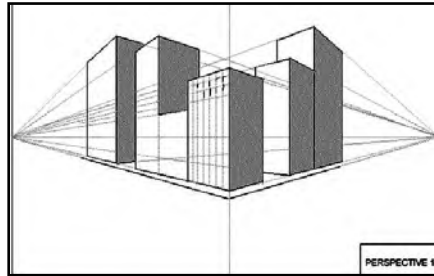
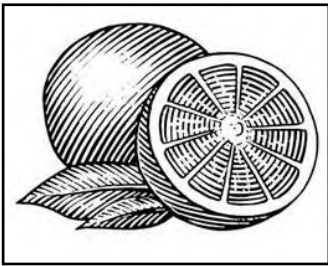
* السريالية

* الزرافة تحترق

- سلفادور دالي*

- بابلو بيكاسو *

س3 - لاحظ النماذج ثم أضف الكلمة التي تتناسب والنموذج (4ن).



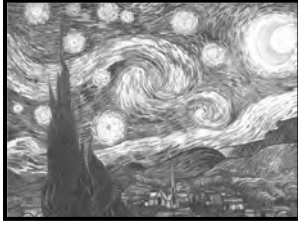
تقنية

علم

رسم بخامة

فن

الانطباعية أسلوب فني يعتمد على نقل الواقع من الطبيعة مباشرة وفيها خرج الفنانون من الرسم ونفذوا أعمالهم في الهواء الطلق.



* السندات : لوحة للفنان فان جوخ (ليلة بنجوم) .
- المهمة المطلوب تنفيذها :

1 - أكمل المنظر وذلك بنقل الشجرة بورق الشف واختر لها المكان المناسب الذي يوحي بتوازن داخل المنظر أسفله .

2 - استعن بسند ولون المشهد بأسلوب فان جوخ مستعملا الخط الملون والحركة .
• الخامة :

- أقلام التلوين أو مختلف ألون السيالات أو أقلام اللباد (الفاتر)



(أسلوب الفنان فان جوخ)

